

ACÇÃO DA VASH2 COMO MARCADOR DE DIAGNÓSTICO NA CARCINOGENESE COLORRETAL

SANTANA, M. G.¹; ORFALI, G. C.²; YAMAMOTO, J. K. P.³; DIB, R. V.⁴; PEREIRA, J. A.³; PRIOLLI, D. G.⁵.

¹ A.C. Camargo Cancer Center; ² Universidade Federal de São Paulo; ³ Universidade São Francisco; ⁴ Instituto Nacional do Cancer; ⁵ Faculdade de Medicina Pitágoras de Codó

Introdução

Os biomarcadores são indicadores de processos biológicos e patológicos. O câncer colorretal é o terceiro mais incidente no Brasil, no entanto, os marcadores utilizados não são específicos. Objetiva-se avaliar o potencial da VASH2 como marcador diagnóstico no câncer colorretal.

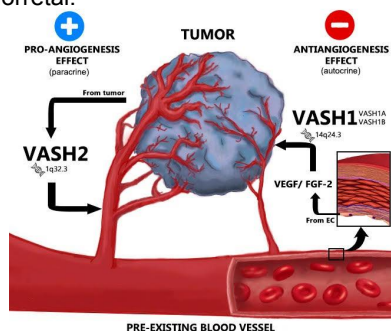
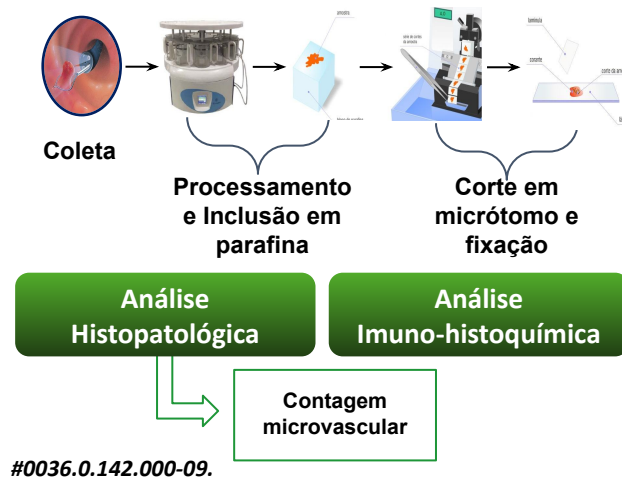


Figura 1 - Expressão de VASH1 e VASH2. Células endoteliais estimulam VASH1, que inibe proliferação neovascular. Células tumorais sintetizam VASH2 estimulando a produção de novos vasos. Fonte: Próprio Autor

Casuística e Métodos

As amostras foram coletadas (n=72) e divididas em: tecidos normais (n=18), pólipos (n=17) e carcinomas (n=37). Após, foram submetidas a histopatologia e imuno-histoquímica. A análise estatística adotou significância de $p < 0,05$.



Resultados

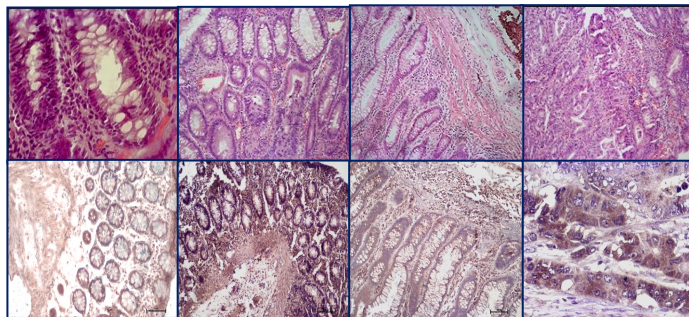


Figura 2 - Análise Histopatológica e Imunohistoquímica. Pólipo adenomatoso, carcinoma bem diferenciado, moderadamente diferenciado e pouco diferenciado na primeira linha. H&E; Imunohistoquímica de VASH2 na segunda linha. IHC

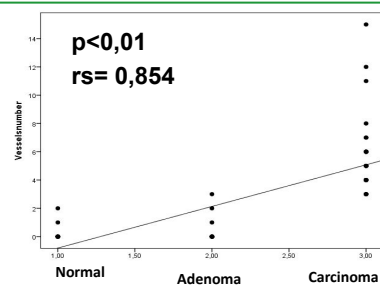


Figura 3 - Relação Neovasos e Carcinogênese. Observar aumento do número de neovasos com avanço da carcinogênese

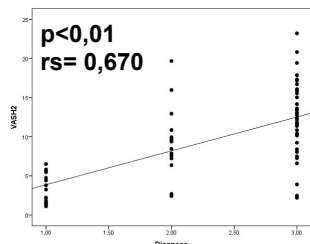


Figura 4 - Relação entre VASH e Carcinogênese. Observar relação diretamente proporcional entre VASH2 e evolução da carcinogênese

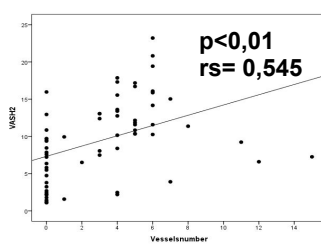


Figura 5 - Relação entre VASH e Número de Vasos. Relação diretamente proporcional entre VASH2 e número de vasos

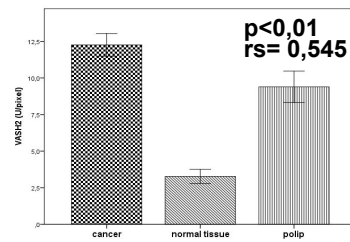


Figura 6 - Expressão de VASH nos Diagnósticos. Observar a expressão precoce de VASH2 nos pólipos comparativamente ao tecido normal

Conclusões

A evolução da carcinogênese e o processo de neoangiogênese ocorrem de forma concomitante. VASH2 demonstra de forma inédita, ser biomarcador de diagnóstico no câncer colorretal.

Contato