



VII Simpósio Internacional  
Câncer de  
PULMÃ 

15 e 16 de março de 2019

Hotel Pullman São Paulo Vila Olímpia



# IA na Prevenção e Rastreamento de Câncer: Case Nacional

Helio Rubens de Oliveira Filho

Co-founder PreviNEO

# O câncer no Brasil e no Mundo

Distribuição proporcional dos dez tipos de câncer mais incidentes estimados para 2018 por sexo, exceto pele não melanoma\*

Localização Primária	Casos	%			Localização Primária	Casos	%
Próstata	68.220	31,7%	<b>Homens</b> 	<b>Mulheres</b> 	Mama Feminina	59.700	29,5%
Traqueia, Brônquio e Pulmão	18.740	8,7%			Cólon e Reto	18.980	9,4%
Cólon e Reto	17.380	8,1%			Colo do Útero	16.370	8,1%
Estômago	13.540	6,3%			Traqueia, Brônquio e Pulmão	12.530	6,2%
Cavidade Oral	11.200	5,2%			Glândula Tireoide	8.040	4,0%
Esôfago	8.240	3,8%			Estômago	7.750	3,8%
Bexiga	6.690	3,1%			Corpo do Útero	6.600	3,3%
Laringe	6.390	3,0%			Ovário	6.150	3,0%
Leucemias	5.940	2,8%			Sistema Nervoso Central	5.510	2,7%
Sistema Nervoso Central	5.810	2,7%			Leucemias	4.860	2,4%

\*Números arredondados para múltiplos de 10.

# O câncer no Brasil e no Mundo

International Agency for Research on Cancer

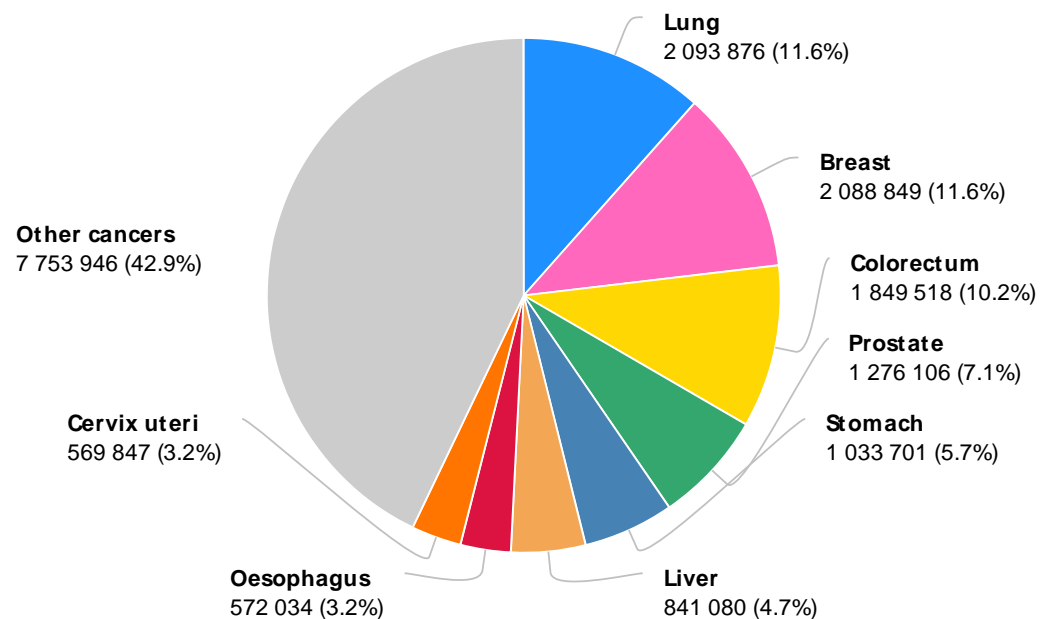


## All cancers

Source: Globocan 2018

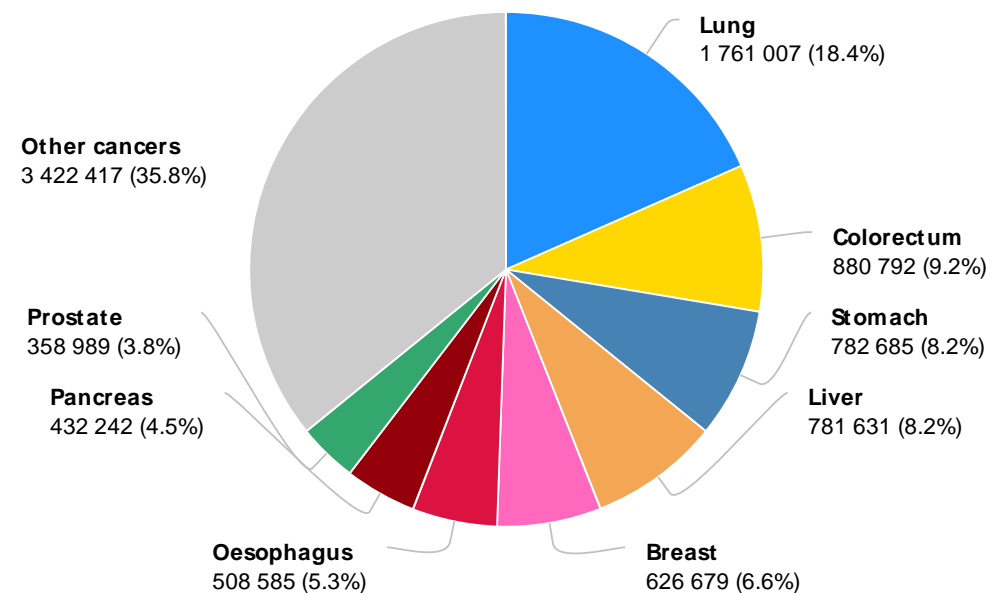


Number of new cases in 2018, both sexes, all ages



Total: 18 078 957 cases

Number of deaths in 2018, both sexes, all ages



Total: 9 555 027 deaths

**Abstract:** This article provides a status report on the global burden of cancer worldwide using the GLOBOCAN 2018 estimates of cancer incidence and mortality produced by the International Agency for Research on Cancer, with a focus on geographic variability across 20 world regions. There will be an estimated 18.1 million new cancer cases (17.0 million excluding nonmelanoma skin cancer) and **9.6 million cancer deaths** (9.5 million excluding nonmelanoma skin cancer) in 2018. **In both sexes combined, lung cancer is the most commonly diagnosed cancer (11.6% of the total cases) and the leading cause of cancer death (18.4% of the total cancer deaths), closely followed by female breast cancer (11.6%), prostate cancer (7.1%), and colorectal cancer (6.1%) for incidence and colorectal cancer (9.2%), stomach cancer (8.2%), and liver cancer (8.2%) for mortality.** Lung cancer is the most frequent cancer and the leading cause of cancer death among males, followed by prostate and colorectal cancer (for incidence) and liver and stomach cancer (for mortality). Among females, breast cancer is the most commonly diagnosed cancer and the leading cause of cancer death, followed by colorectal and lung cancer (for incidence), and vice versa (for mortality); cervical cancer ranks fourth for both incidence and mortality. The most frequently diagnosed cancer and the leading cause of cancer death, however, substantially vary across countries and within each county depending on the degree of economic development and associated social and life style factors. It is noteworthy that high-quality cancer registry data, the basis for planning and implementing evidence-based cancer control programs, are not available in most low- and middle income countries. The Global Initiative for Cancer Registry Development is an international partnership that supports better estimation, as well as the collection and use of local data, to prioritize and evaluate national cancer control efforts.

CA: A Cancer Journal for Clinicians 2018;0:1-31. © 2018 American Cancer Society  
**Global Cancer Statistics 2018: GLOBOCAN**

**Estimates of Incidence and Mortality Worldwide for 36 Cancers in 185 Countries:** Freddie Bray, BSc, MSc, PhD1; Jacques Ferlay, ME2; Isabelle Soerjomataram, MD, MSc, PhD3; Rebecca L. Siegel, MPH4; Lindsey A. Torre, MSPH5; Ahmedin Jemal, PhD, DVM6

# OMS: câncer progride de forma alarmante no mundo

Um homem em cada cinco e uma mulher em cada seis no mundo terá câncer, enquanto um em cada oito homens e uma em cada 11 mulheres morrerão devido à doença - AFP/Arquivos

O câncer continua progredindo de maneira “alarmante” no mundo, com 18,1 milhões de novos casos e 9,6 milhões de óbitos esperados para 2018, segundo dados publicados pelo Centro Internacional para Pesquisa do Câncer (IARC), subordinado à Organização Mundial da Saúde (OMS).

Em comparação, em 2012, quando os cânceres cutâneos, exceto o melanoma, não foram levados em consideração, foram detectados 14 milhões de novos casos (17 milhões em 2018, se esses tipos também forem excluídos).

O câncer de pulmão é de longe o mais mortífero, com 1,8 milhão de mortes estimadas para este ano no mundo (18,4% do total), à frente do câncer colorretal (881.000 mortes, 9,2% do total), de estômago (783.000) e fígado (782.000), de acordo com dados estabelecidos para 36 tipos de câncer em 185 países. – Reforçar a prevenção –

“Estas novas cifras mostram que ainda há muito a ser feito para combater o aumento alarmante da carga mundial do câncer e que a prevenção deve desempenhar um papel-chave”, disse o médico Christopher Wild, diretor do IARC.

“É urgente implementar políticas eficazes de prevenção e de detecção precoce para completar os tratamentos”, acrescentou em um comunicado.



# A projeção de casos novos de câncer

Impacta no custo do tratamento e na economia do Brasil

**R\$ 24 bilhões**

aproximadamente são gastos  
por ano no tratamento do  
câncer

**R\$ 18 bilhões**

anuais de Prejuízo

**1,2 MILHÃO**

de casos novos devem surgir  
entre 2018 e 2019

**225 MIL**

mortes por ano, e destas  
87 MIL são da  
população economicamente ativa

**R\$ 205 mil**

foram gastos com tratamento  
para cada vida perdida

**10%**

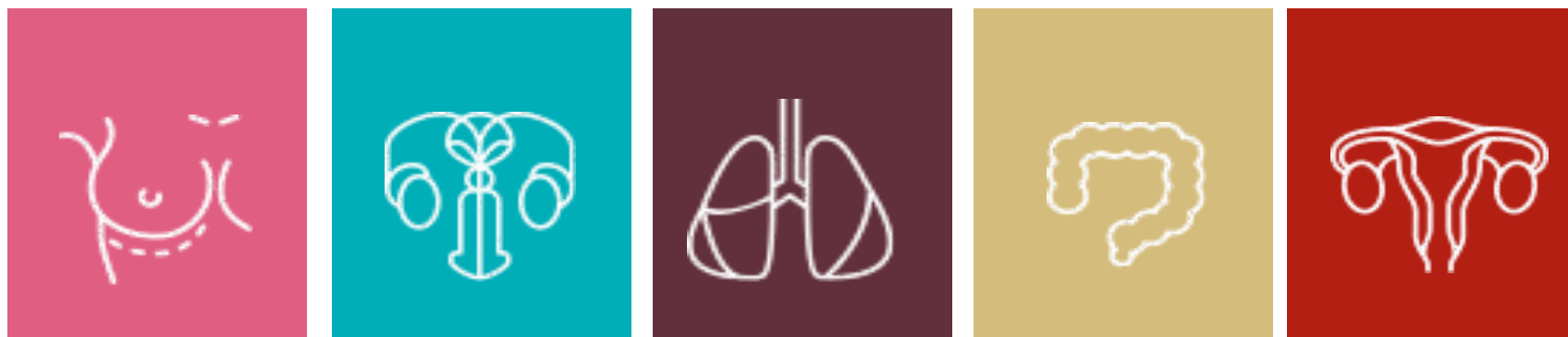
dos pacientes apresentam alto  
risco, sendo maiores para  
Mama e Próstata





## Avaliação de Risco e Rastreamento

### 5 tumores sólidos prevalentes



Através de nossa metodologia identificamos, avaliamos, informamos e oferecemos suporte em todo o processo.



### ETAPA 1 **IDENTIFICAÇÃO**

Anamnese online ou presencial.

### ETAPA 2 **RASTREAMENTO**

Utilização de algoritmos para estratificação da população de risco.

### ETAPA 3 **ORIENTAÇÃO**

Contato e orientação.

### ETAPA 4 **MONITORAMENTO**

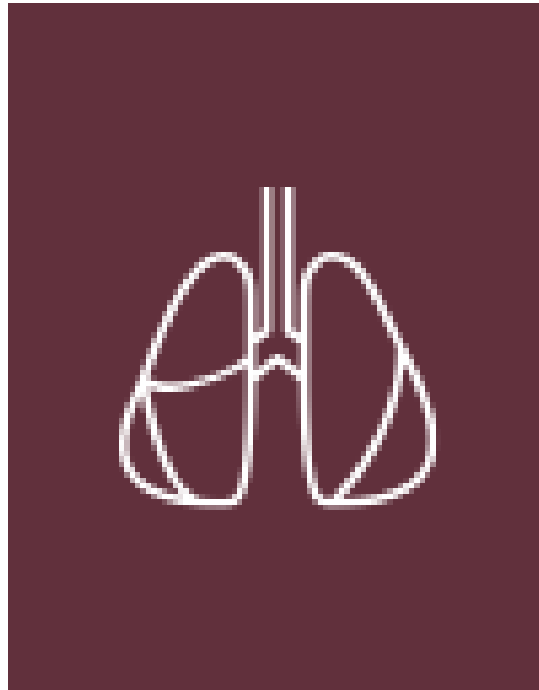
Elaboração de estratégias para redução de risco.

PROCESSO MODERNO: ONLINE, RÁPIDO & ESCALÁVEL

# Nossos parceiros na prevenção do câncer:



# Pulmão



## CLINICAL GUIDELINE

## Annals of Internal Medicine

# Screening for Lung Cancer: U.S. Preventive Services Task Force Recommendation Statement

Virginia A. Moyer, MD, MPH, on behalf of the U.S. Preventive Services Task Force\*

*Ann Intern Med.* 2014;160:330-338.



*The* **NEW ENGLAND**  
**JOURNAL** *of* **MEDICINE**

ESTABLISHED IN 1812

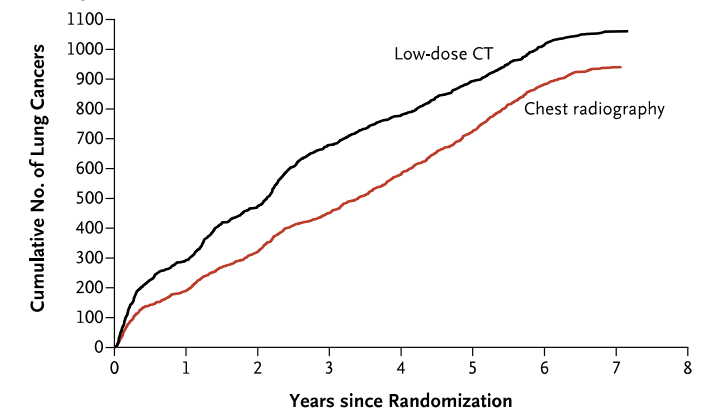
AUGUST 4, 2011

VOL. 365 NO. 5

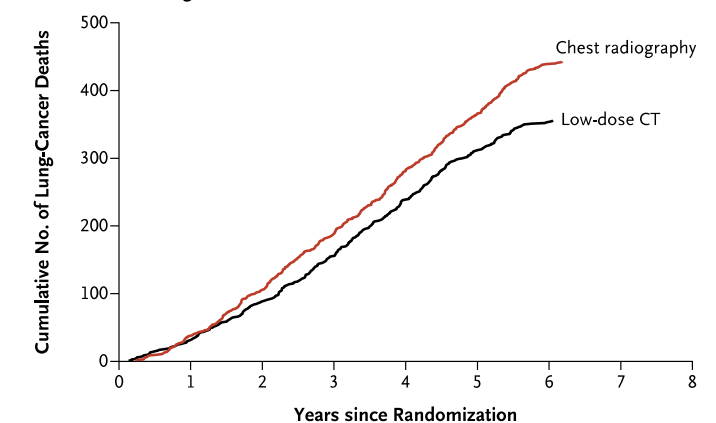
## Reduced Lung-Cancer Mortality with Low-Dose Computed Tomographic Screening

The National Lung Screening Trial Research Team\*

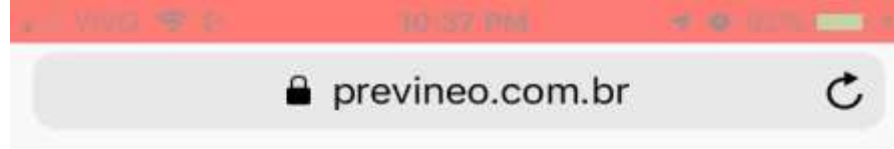
A Lung Cancer



B Death from Lung Cancer



***[www.previneo.com.br/simposiopulmao](http://www.previneo.com.br/simposiopulmao)***



Estratificação de Risco Exclusivo para Câncer  
de Pulmão

Avaliação RISCO / RASTREAMENTO Câncer de  
Pulmão



<b>Sexo</b>	<b>Ausência de Fatores de Risco (Tabagismo)</b>	<b>Tabagistas</b>	<b>IPY &gt; 30 (55-80 anos)</b>
<b>Masculino</b>	<b>13.956 (92,48%)</b>	<b>1.039 (6,88%)</b>	<b>97 (0,64%)</b>
<b>Feminino</b>	<b>10.017 (94,91%)</b>	<b>498 (4,72%)</b>	<b>39 (0,37%)</b>
<b>Total</b>	<b>23.973 (93,47%)</b>	<b>1.537 (6%)</b>	<b>136 (0,53%)</b>




## RESULTADOS

- ✓ IPY > 30 (55-80 anos) - 45% tabagistas
- ✓ 80% dispostos a frequentar um programa de cessão de tabagismo
- ✓ 100% referiu que realizaria a TTBD (123 contatos efetivos - 90%)
- ✓ 67% adesão ao rastreamento - 90 dias (83/123)
- ✓ Follow up em andamento

Medicina e tecnologia aliadas no combate ao câncer.

Para prover acesso à prevenção, mais atenção à saúde, redução dos custos com tratamentos e, acima de tudo, salvar vidas.

 Rua Petit Carneiro, 1122 - 4º andar - Sala 405 Curitiba - Paraná

 [contato@previneo.com.br](mailto:contato@previneo.com.br)

 41 99525 3521

 [linkedin.com/company/previneo](https://www.linkedin.com/company/previneo)

 [facebook.com/previneo](https://www.facebook.com/previneo)