

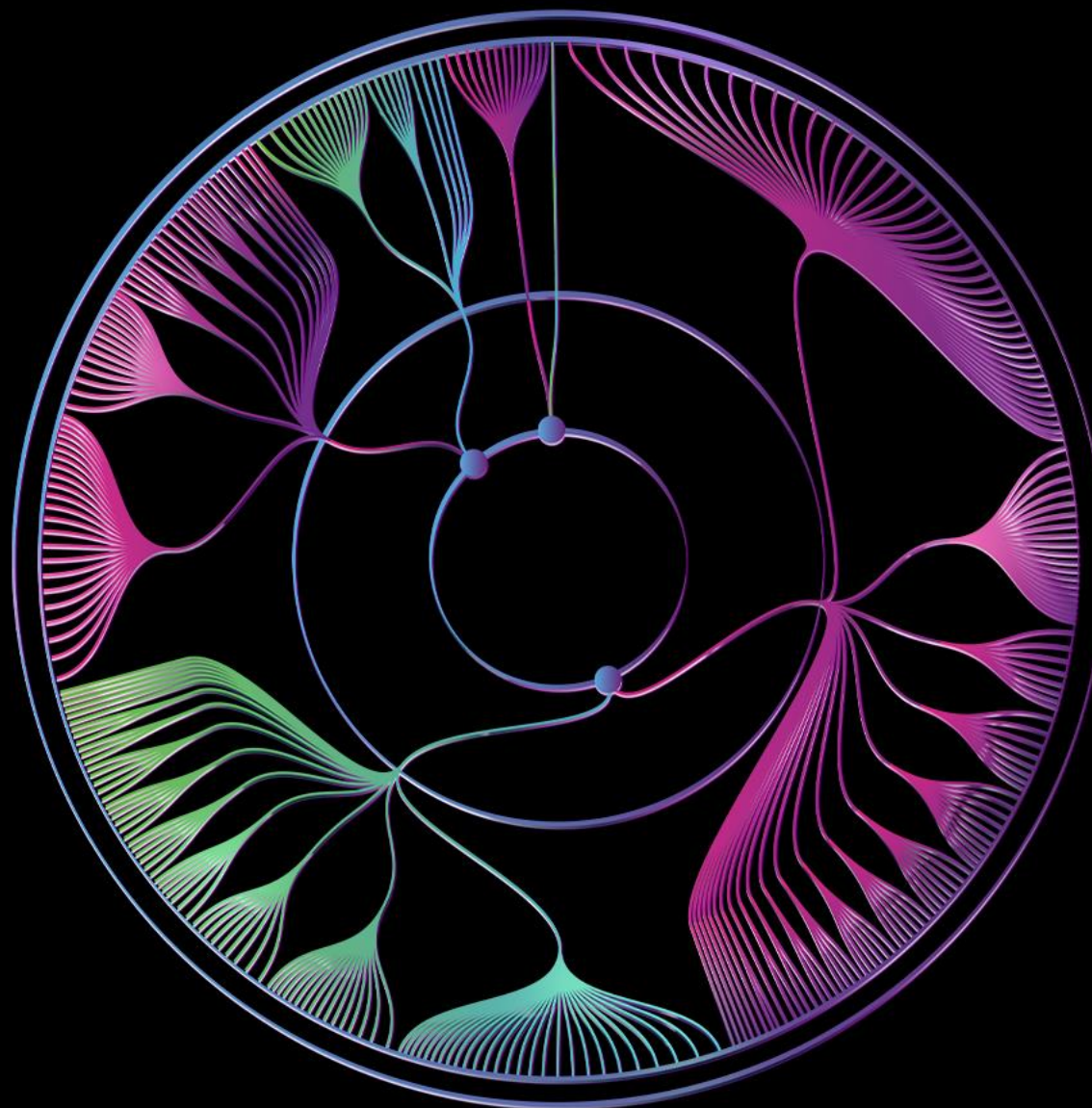
CBR22 51º CONGRESSO BRASILEIRO
DE RADIOLOGIA E
DIAGNÓSTICO POR IMAGEM

CASO Nº. 37

Patrocínio
educacional:



 **cbr** | Colégio Brasileiro de Radiologia
e Diagnóstico por Imagem



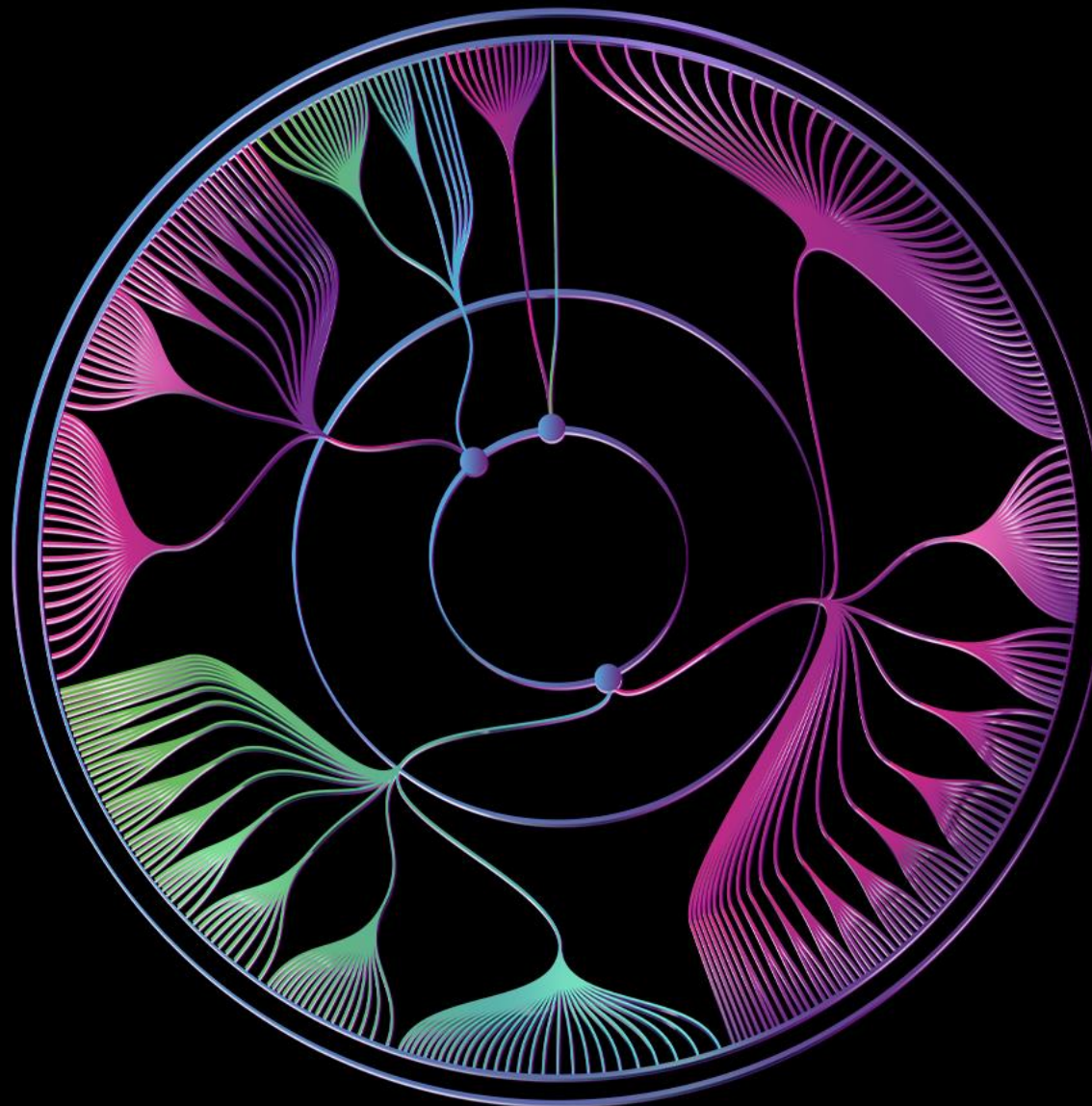
CBR22

51º CONGRESSO BRASILEIRO
DE RADIOLOGIA E
DIAGNÓSTICO POR IMAGEM

Subespecialidade:

NEURO

**Caso gentilmente cedido pelo Dr.
Luiz Celso Hygino da Cruz Jr**



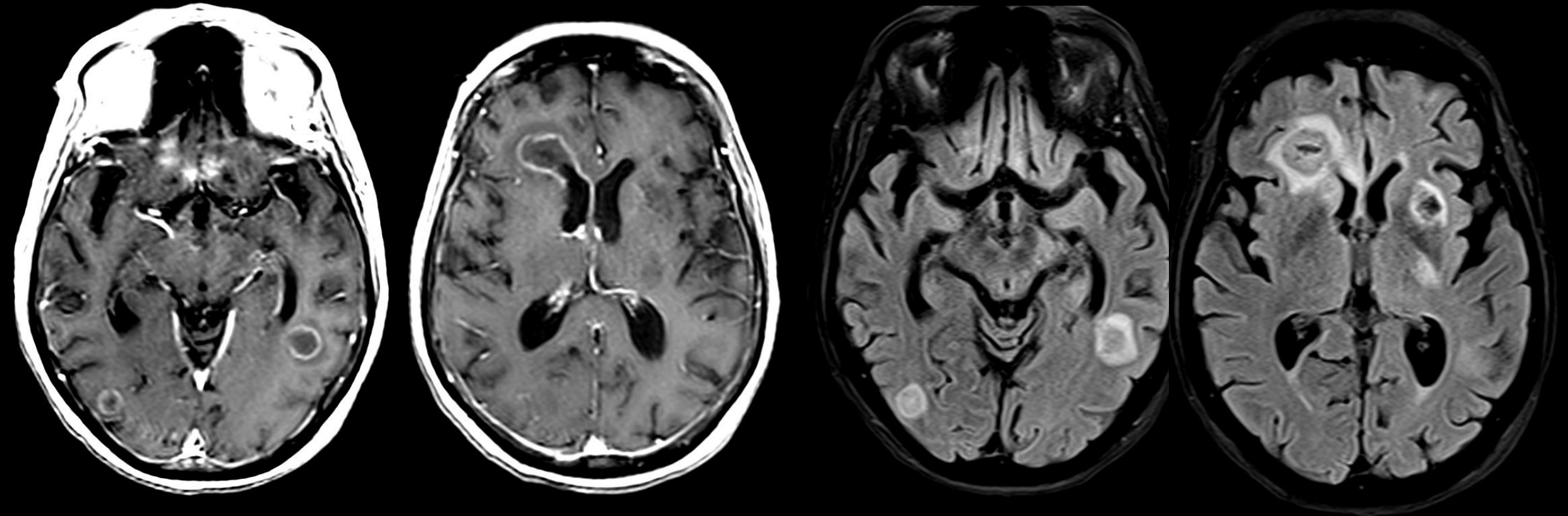
cbr

Colégio Brasileiro de Radiologia
e Diagnóstico por Imagem

Mulher, 67 anos, com diagnóstico de leucemia linfóide aguda (LLA) em tratamento quimioterápico de consolidação após boa resposta na fase de quimioterapia de indução.

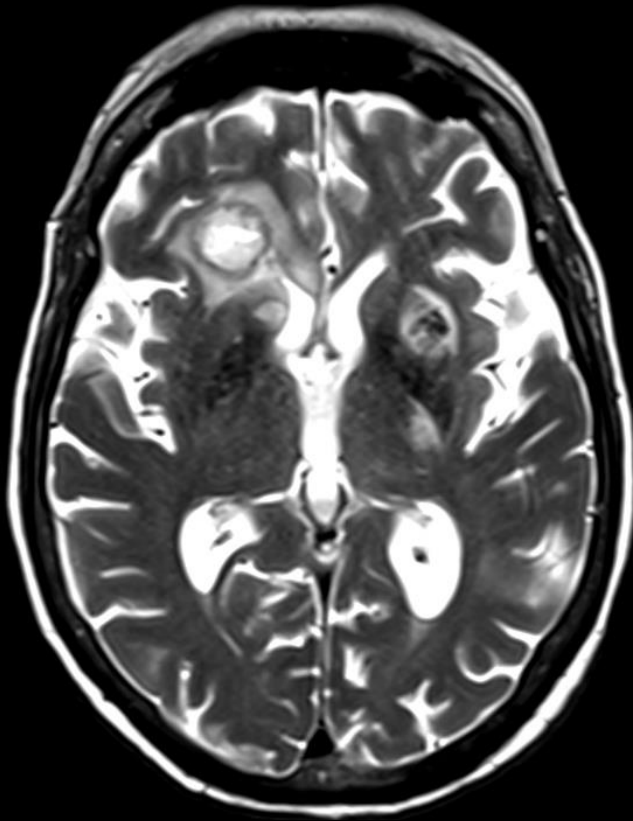
Paciente apresentando rebaixamento do nível de consciencia, acompanhado de crises convulsivas tônico-clônicas generalizadas.

Exames laboratoriais mostravam leucocitose e trombocitopenia.

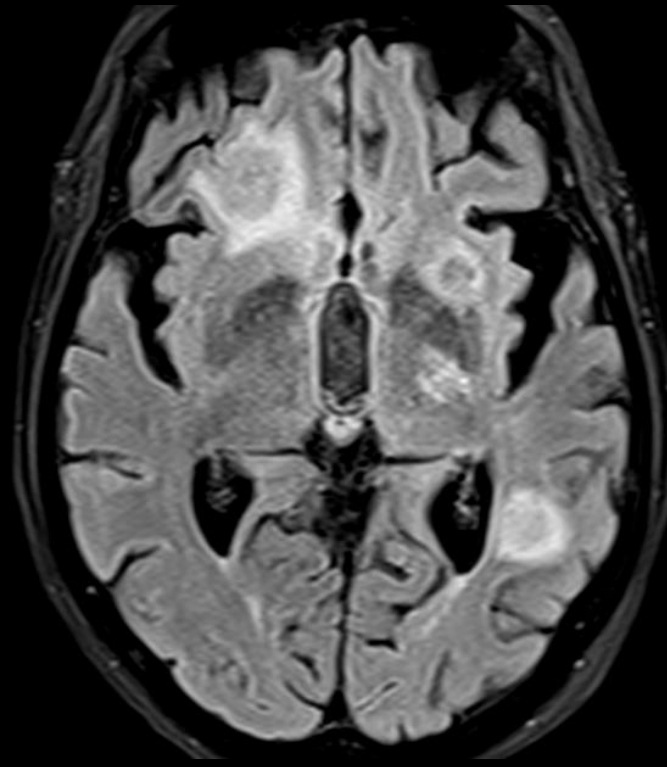


T1-FSE pós-Gadolinio

FLAIR



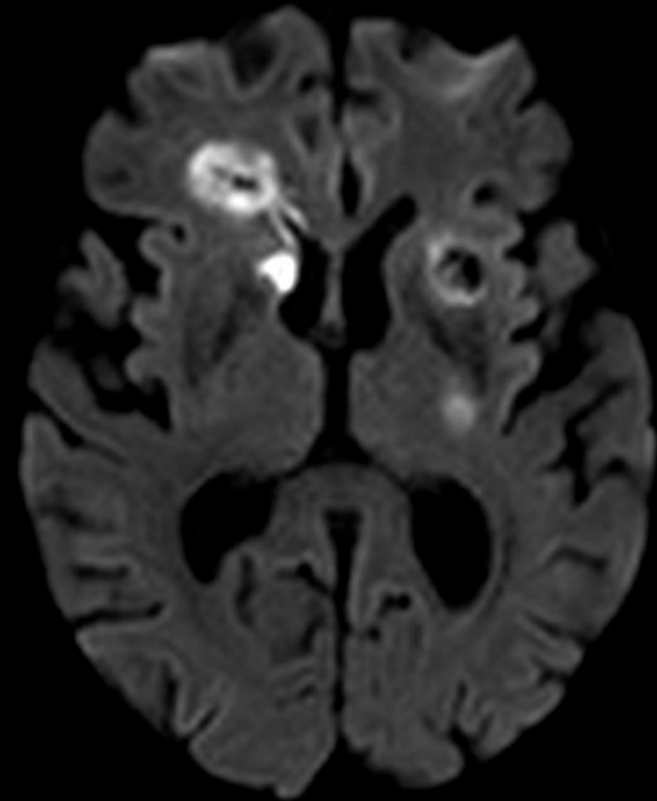
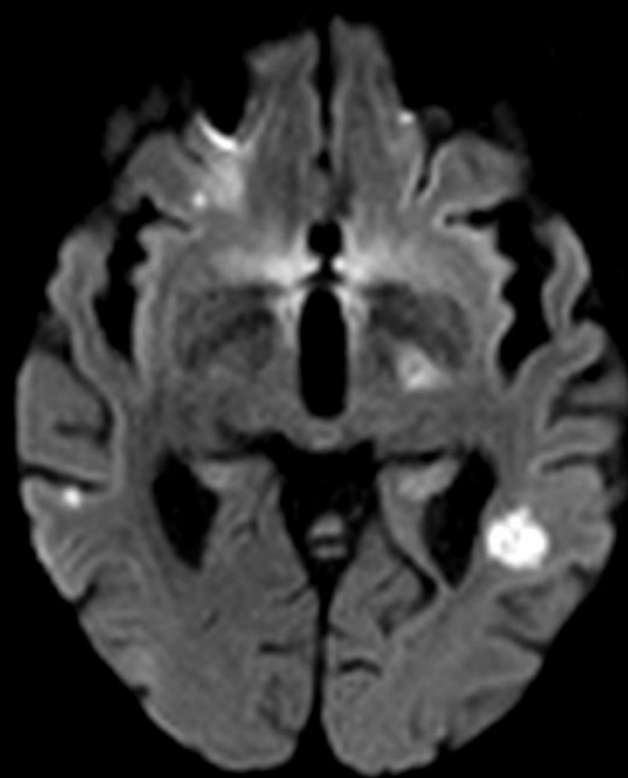
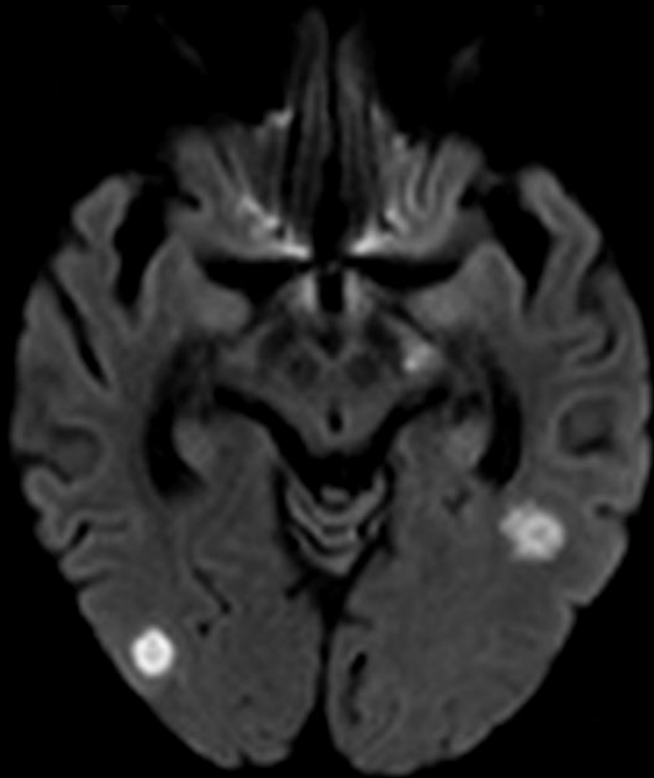
T2-FSE



FLAIR



SWI



DWI

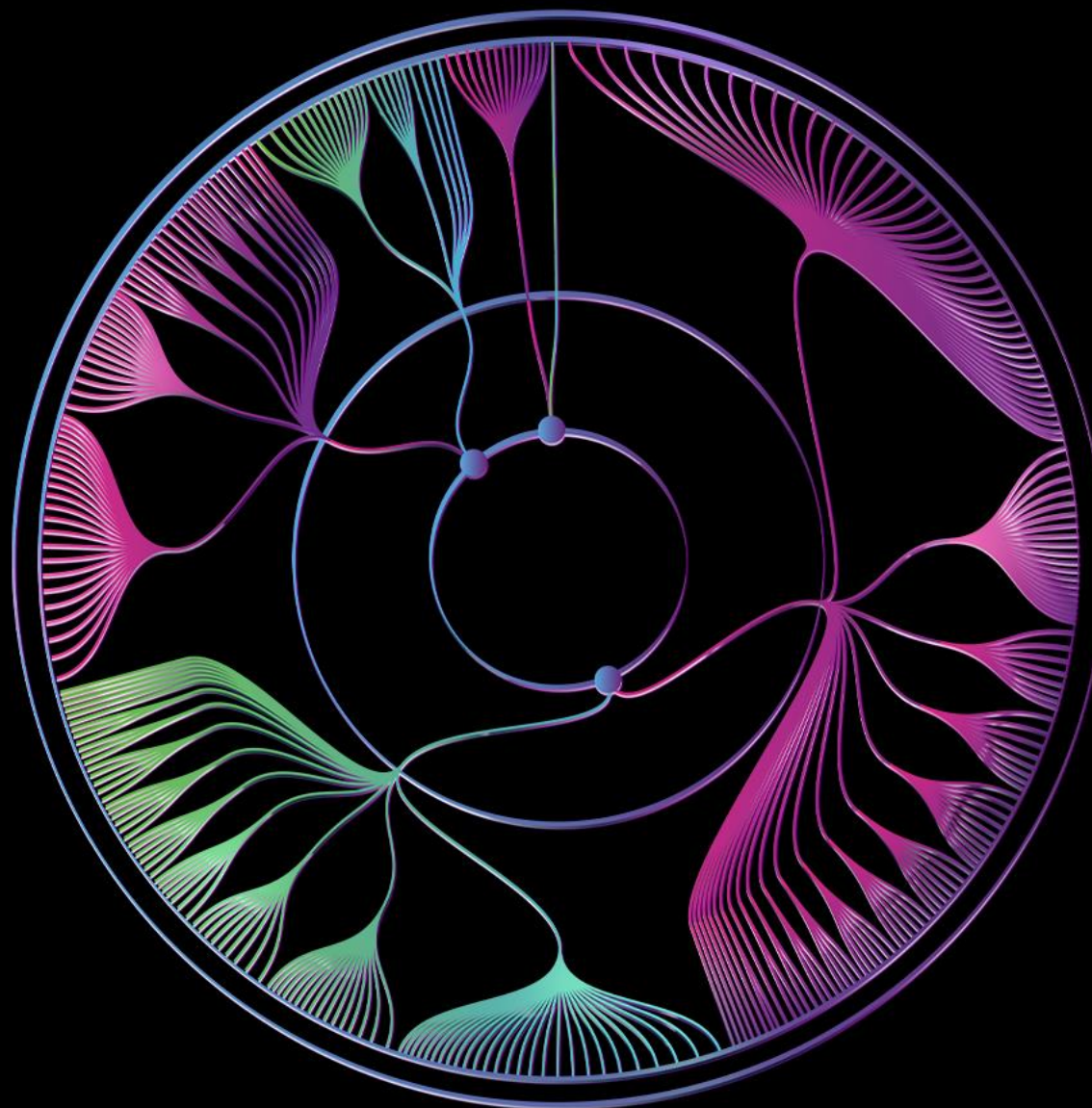
Qual o seu diagnóstico?

- a) Disseminação leucêmica**
- b) Aspergilose**
- c) Linfoma angiocêntrico**
- d) Sarcoma granulocítico (cloroma)**
- e) Distúrbio linfoproliferativo pós-transplante (PTLD)**

CBR22

51º CONGRESSO BRASILEIRO
DE RADIOLOGIA E
DIAGNÓSTICO POR IMAGEM

**A partir deste slide só será
publicado após o fim da
Maratona**



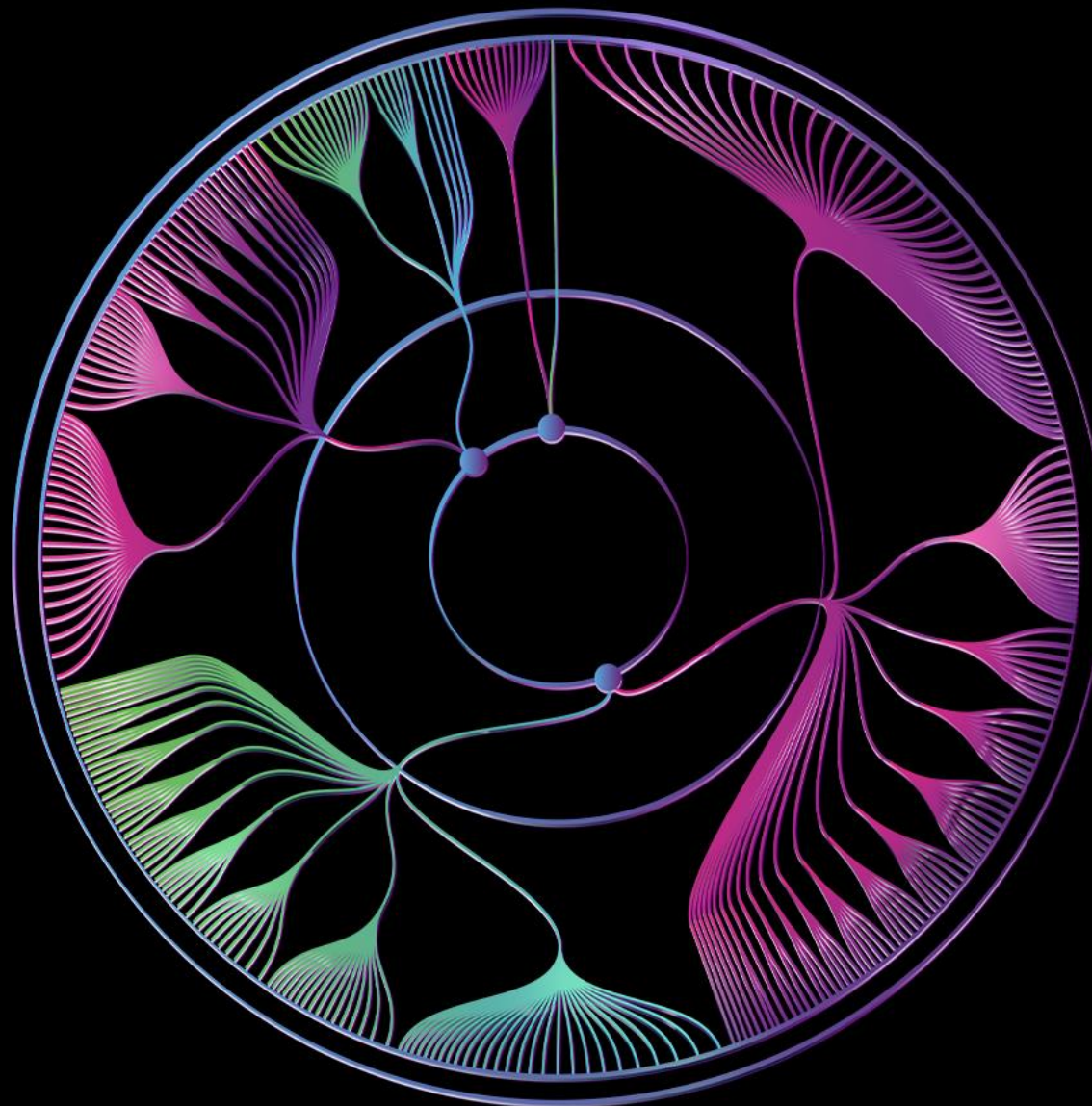
CBR22

51º CONGRESSO BRASILEIRO
DE RADIOLOGIA E
DIAGNÓSTICO POR IMAGEM

Gabarito

Subespecialidade:

-



cbr

Colégio Brasileiro de Radiologia
e Diagnóstico por Imagem

Qual o seu diagnóstico?

- a) Disseminação leucêmica
- b) Aspergilose**
- c) Linfoma angiocêntrico
- d) Sarcoma granulocítico (cloroma)
- e) Distúrbio linfoproliferativo pós-transplante (PTLD)



- Radiografia de tórax

1. **outras formas de imunossupressão não-AIDS**
2. **SNC: via hematogênica ou direta (seios paranasais)**
3. **patógeno angioinvasor**
4. **trombose, infarto, abscesso**
5. **aneurismas micóticos**
6. **DWI restrita parede (interior mais fluido)**
7. **presença de hemorragia**
8. **geralmente não forma granulomas *tumor-like***

1. Tempkin AD, Sobonya RE, Seeger JF, Oh ES. Cerebral aspergillosis: radiologic and pathologic findings. *Radiographics : a review publication of the Radiological Society of North America, Inc.* 26 (4): 1239-42.
2. David R. DeLone, Ross A. Goldstein, Greg Petermann, M. Shahriar Salamat, Janet M. Miles, Stuart J. Knechtle, W. Douglas Brown. Disseminated Aspergillosis Involving the Brain: Distribution and Imaging Characteristics. *American Journal of Neuroradiology.* 20 (9): 1597.
3. Marzolf G, Sabou M, Lannes B, Cotton F, Meyronet D, Galanaud D, Cottier JP, Grand S, Desal H, Kreutz J, Schenck M, Meyer N, Schneider F, Dietemann JL, Koob M, Herbrecht R, Kremer S. Magnetic Resonance Imaging of Cerebral Aspergillosis: Imaging and Pathological Correlations. *PloS one.* 11 (4): e0152475
4. Ulu EM, Töre HG, Bayrak A et-al. MRI of central nervous system abnormalities in childhood leukemia. *Diagn Interv Radiol.* 2009;15 (2): 86-92
5. Vázquez E, Lucaya J, Castellote A et-al. Neuroimaging in pediatric leukemia and lymphoma: differential diagnosis. *Radiographics.* 2002;22 (6): 1411-28.
6. Ginsberg LE, Leeds NE. Neuroradiology of leukemia. *AJR Am J Roentgenol.* 1995;165 (3): 525-34.