

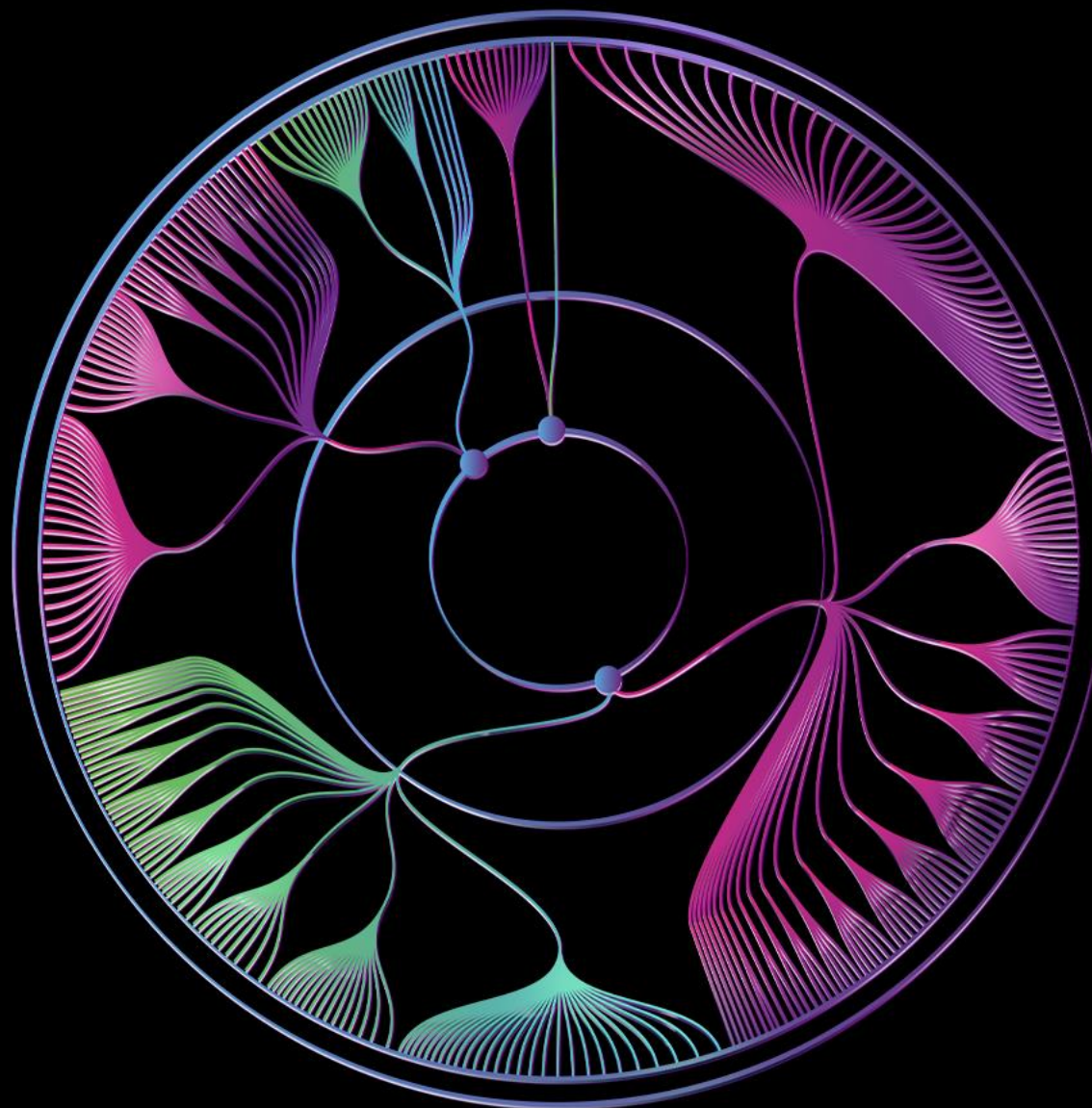
CBR22 51º CONGRESSO BRASILEIRO
DE RADIOLOGIA E
DIAGNÓSTICO POR IMAGEM

CASO Nº. 32

Patrocínio
educacional:



 **cbr** | Colégio Brasileiro de Radiologia
e Diagnóstico por Imagem



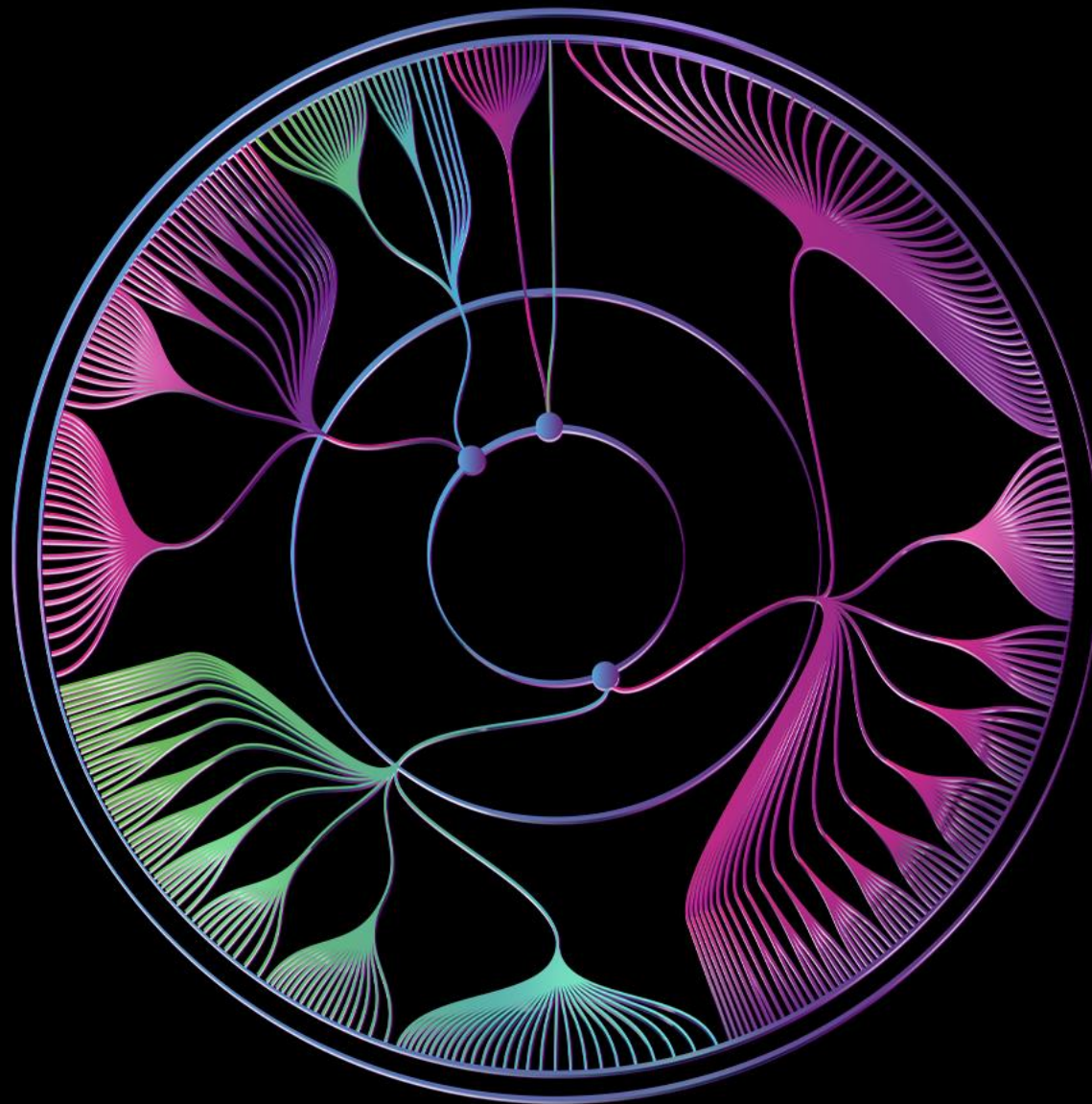
CBR22

51º CONGRESSO BRASILEIRO
DE RADIOLOGIA E
DIAGNÓSTICO POR IMAGEM

Subespecialidade:

MSK

**Caso gentilmente cedido pelo Dr.
André Yui Aihara**



cbr

Colégio Brasileiro de Radiologia
e Diagnóstico por Imagem

Paciente do sexo feminino, 29 anos.

Exame de acompanhamento por dor crônica nos joelhos.

Já realizou cirurgia de realinhamento patelar.



Rx de Bacia AP



Rx de joelho direito: Frente



Rx de joelho direito: Perfil



Rx de joelho esquerdo: Frente



Rx de joelho esquerdo: Perfil

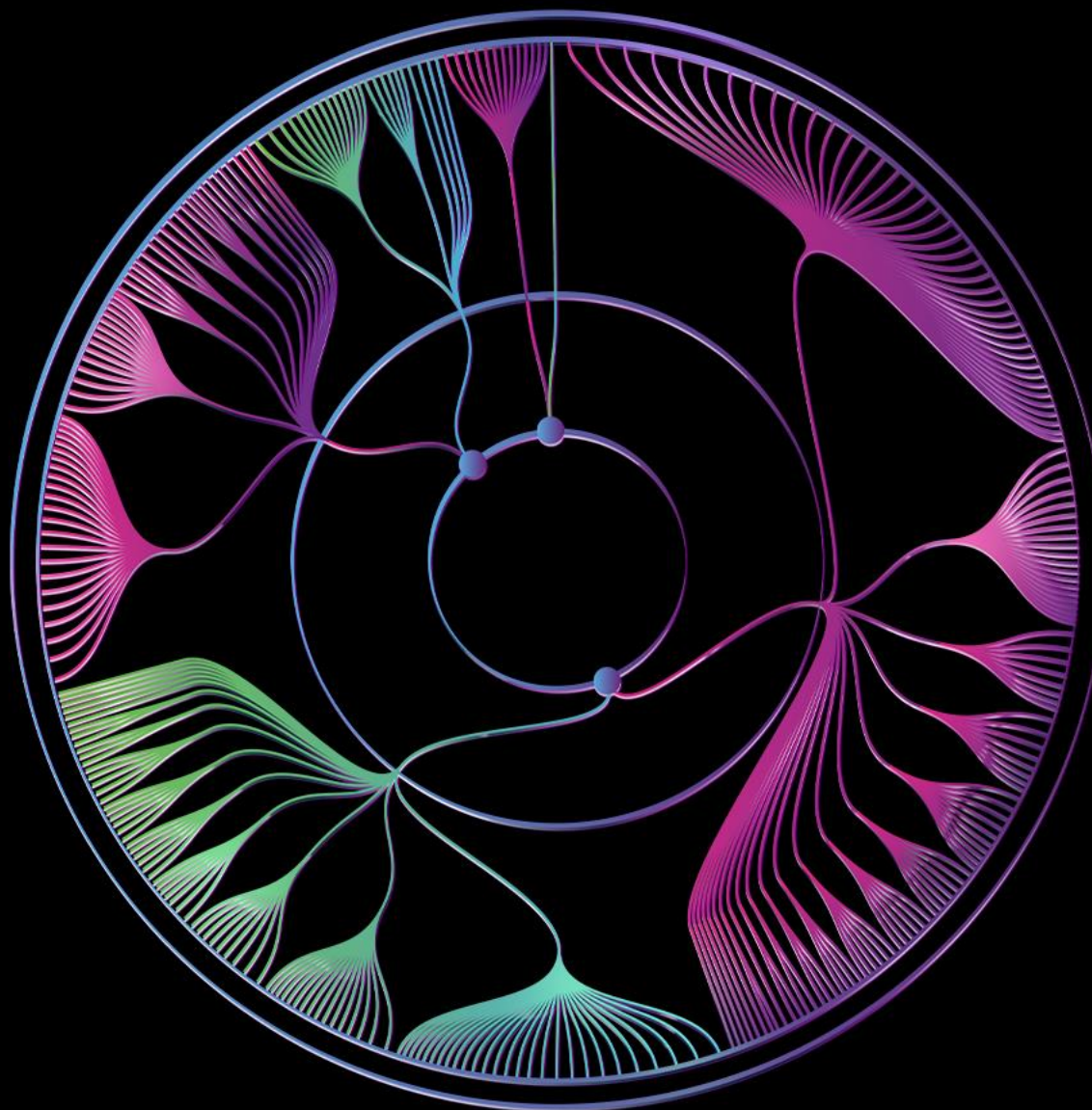
Qual o seu diagnóstico?

- a) Exostose múltipla hereditária**
- b) Síndrome do dedo pélvico**
- c) Síndrome unha patela**
- d) Displasia epifisária múltipla**

CBR22

51º CONGRESSO BRASILEIRO
DE RADIOLOGIA E
DIAGNÓSTICO POR IMAGEM

**A partir deste slide só será
publicado após o fim da
Maratona**

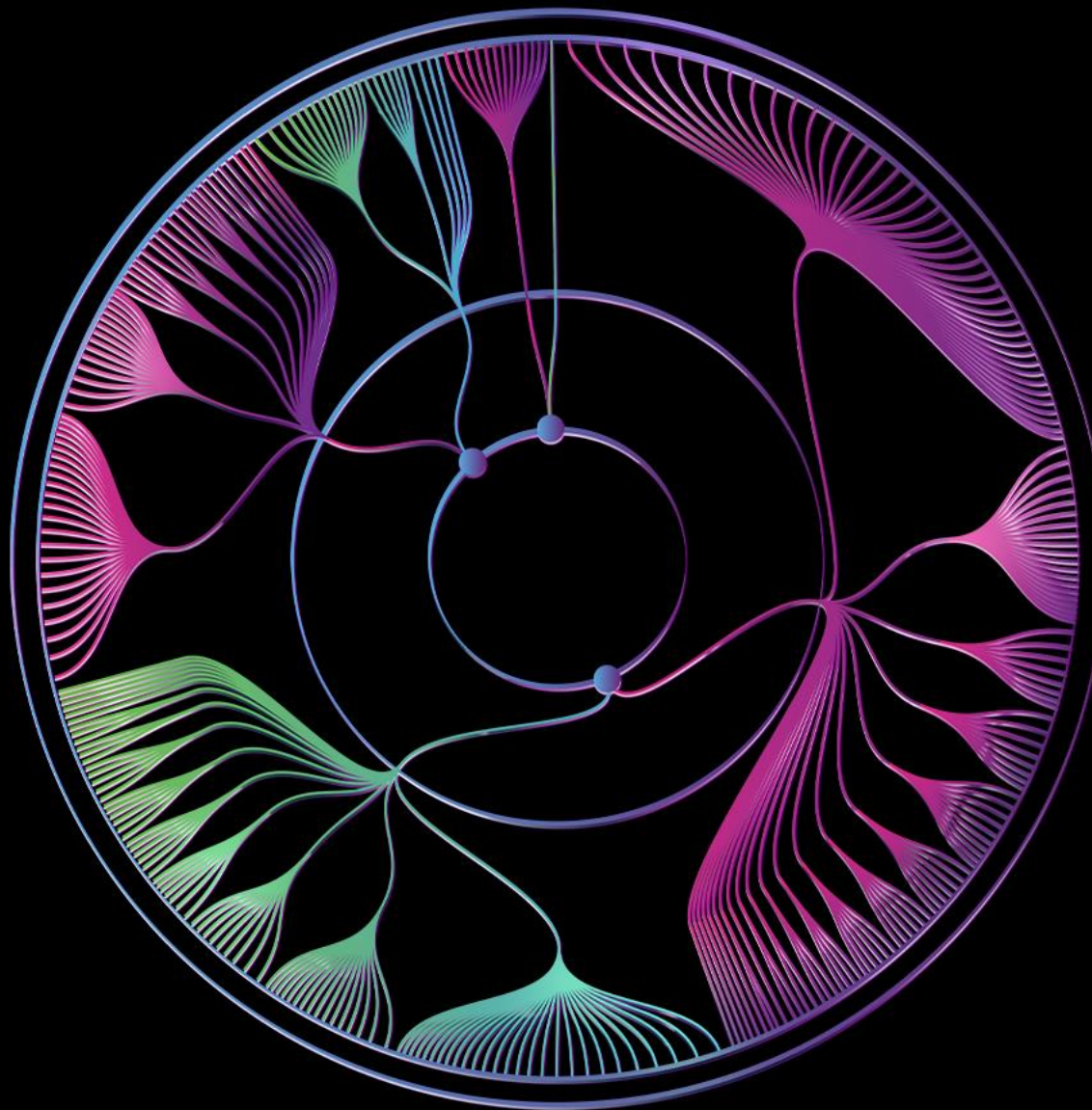


CBR22

51º CONGRESSO BRASILEIRO
DE RADIOLOGIA E
DIAGNÓSTICO POR IMAGEM

Gabarito

**Subespecialidade:
- Musculoesquelético**



cbr

Colégio Brasileiro de Radiologia
e Diagnóstico por Imagem

Qual o seu diagnóstico? – resposta correta (favor assinalar em vermelho)

- a) Exostose múltipla hereditária
- b) Síndrome do dedo pélvico
- c) Síndrome unha patela**
- d) Displasia epifisária múltipla

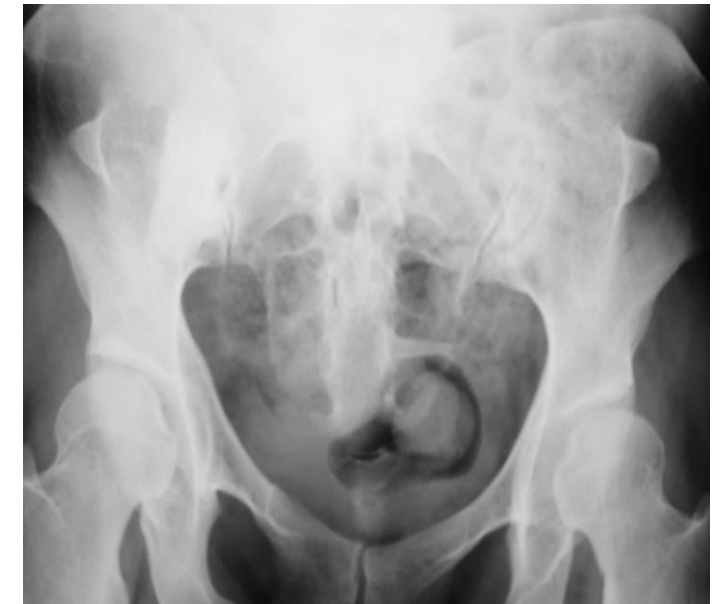
A síndrome da unha patela é uma doença de caráter autossômico dominante, com algumas características clássicas dermatológicas, musculoesqueléticas e, eventualmente, renais, oculares e gastrointestinais.

Está associada com alterações dermatológicas como: distrofia de unhas; e musculoesqueléticas como hipoplasia ou ausência de patela, luxação da cabeça do rádio ou hipoplasia dos côndilos do cotovelo, chifres ilíacos evidenciados nas radiografias.

Estes chifres ilíacos são patognomônicos da doença segundo alguns autores, embora não ocorram em todos os casos.

Roller BL, Dyer RB. Iliac “horns.” *Abdom Radiol (NY)*. 2017 Dec;42(12):2953–4.

Ramadan LB et al. Nail-patella syndrome: evolution of patellar instability. *Acta ortop bras*. 2007;15(4):231–3.



O dedo pélvico ou costela pélvica é uma anomalia congênita incomum com um dedo ou costela como formação óssea em tecidos moles ao redor do esqueleto pélvico normal. Esta é uma lesão benigna e principalmente um achado incidental em radiografias. A maioria dos casos relatados são assintomáticos e não requerem intervenção.



Ogul H, et Al. The pelvic digit anomaly in a patient with multiple fractures: does it mimic the fracture? *Am J Emerg Med.* 2013 Oct;31(10):1537.e1-2.

A osteocondromatose múltipla hereditária é uma doença autossômica dominante caracterizada por múltiplos osteocondromas que se originam da metafise dos ossos longos e chatos.



Conjunto de doenças genéticas que cursam com irregularidade das epifises dos joelhos, quadris, tornozelos, ombros, cotovelos e pés.

Um achado típico e quase patognomônico é a patela em dupla camada.



<https://www.orthobullets.com/pediatrics/409/5/multiple-epiphyseal-dysplasia-med>

1. Ramadan LB, Pécora JR, Rezende UM de, Camanho GL, Hernandez AJ, Demange MK. Nail-patella syndrome: evolution of pttelar instability. *Acta ortop bras*. 2007;15(4):231–3.
2. Ogul H, Pirimoglu B, Genc B, Bayraktutan U, Kantarci M. The pelvic digit anomaly in a patient with multiple fractures: does it mimic the fracture? *Am J Emerg Med*. 2013 Oct;31(10):1537.e1-2.
3. Moreta-Suárez J, de Ugarte-Sobrón OS, Sánchez-Sobrino A, Martínez-De Los Mozos JL. The Pelvic Digit: A Rare Congenital Anomaly as a Cause of Hip Pain. *J Orthop Case Rep*. 2012 Oct;2(4):19–22.
4. Ellatif M, Sharif B, Lindsay D, Pollock R, Saifuddin A. Na update on the imaging of diaphyseal aclasis. *Skeletal Radiol*. 2021 Oct;50(10):1941–62.
5. Aparisi Gómez MP, Trisolino G, Sangiorgi L, Guglielmi G, Bazzocchi A. Imaging of congenital skeletal disorders. *Semin Musculoskelet Radiol*. 2021 Feb;25(1):22–38.