

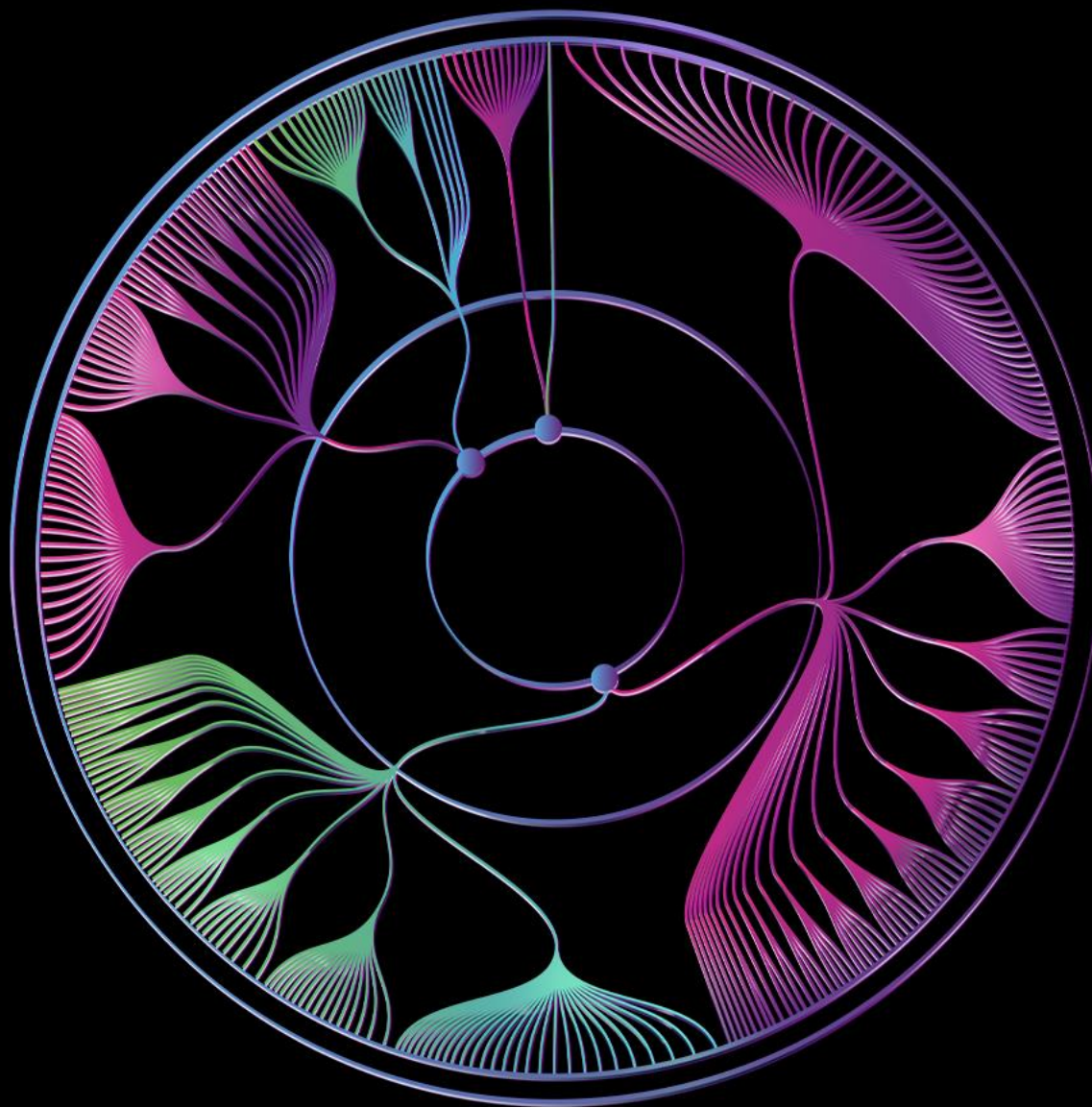
CBR22 51º CONGRESSO BRASILEIRO
DE RADIOLOGIA E
DIAGNÓSTICO POR IMAGEM

CASO Nº. 14

Patrocínio
educacional:



Colégio Brasileiro de Radiologia
e Diagnóstico por Imagem



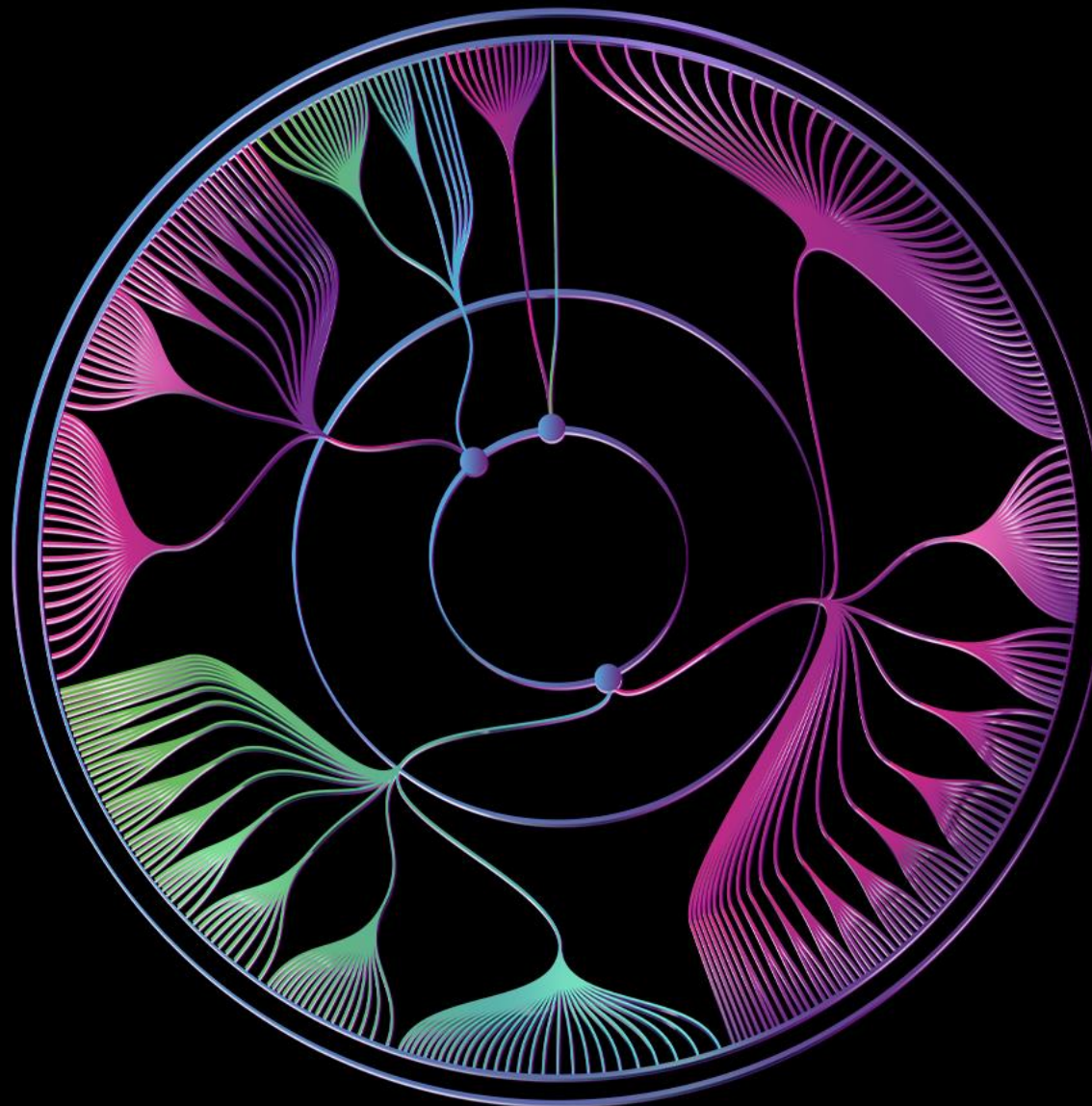
CBR22

51º CONGRESSO BRASILEIRO
DE RADIOLOGIA E
DIAGNÓSTICO POR IMAGEM

Subespecialidade:

MSK

**Caso gentilmente cedido pelo Dr.
Elísio José Salgado Ribeiro**

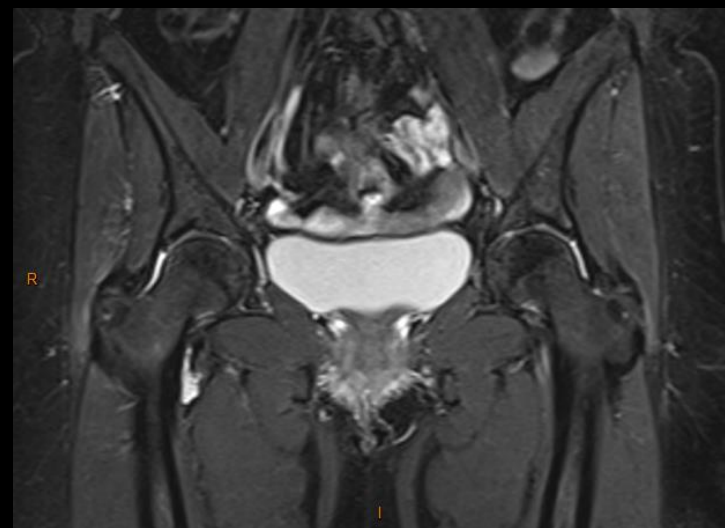
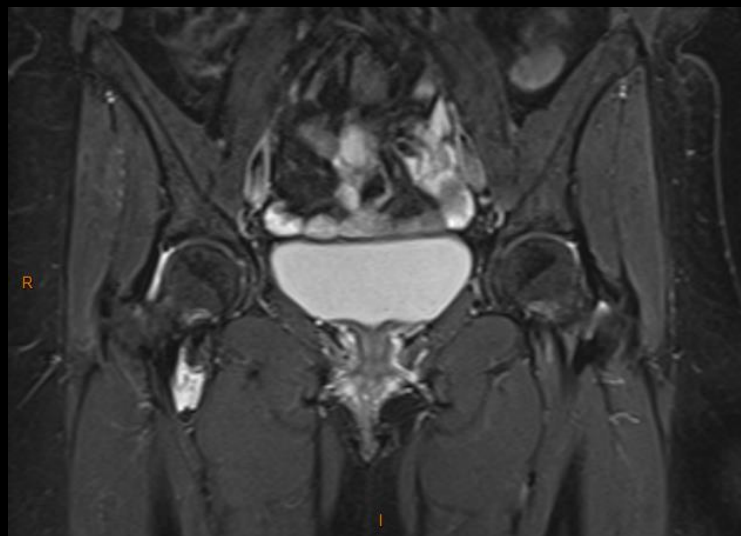
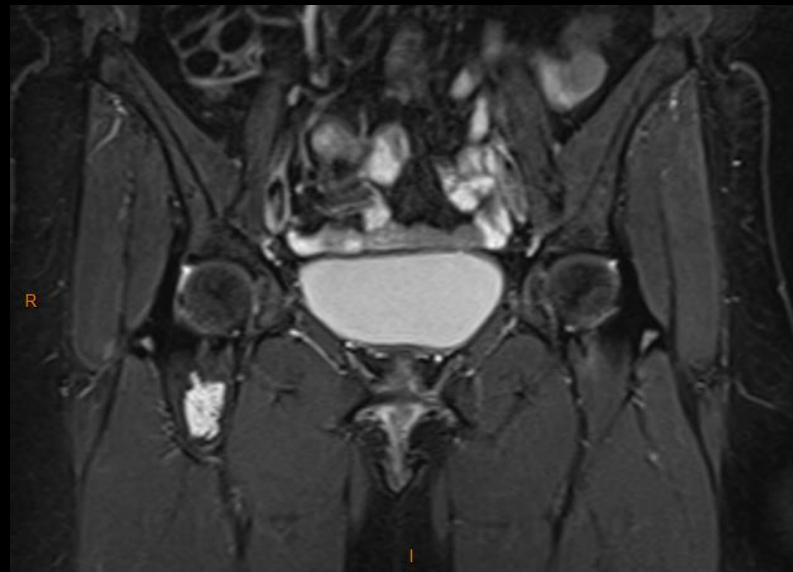
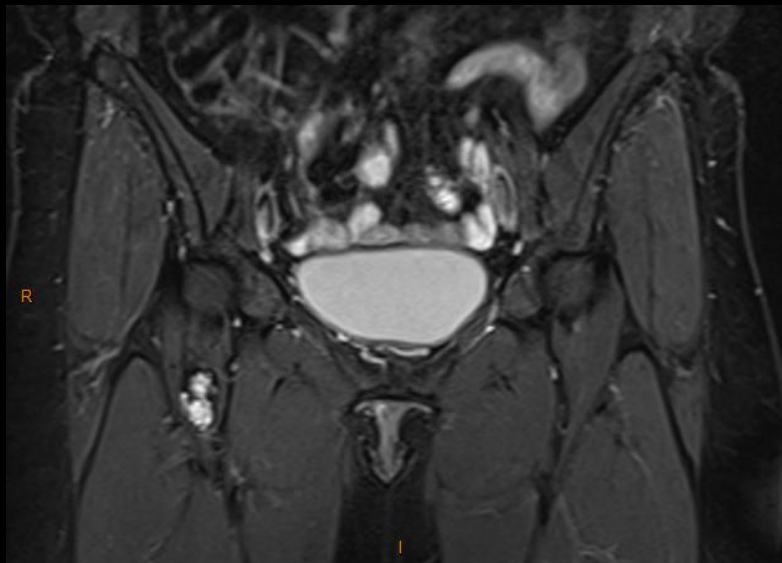


cbr

Colégio Brasileiro de Radiologia
e Diagnóstico por Imagem

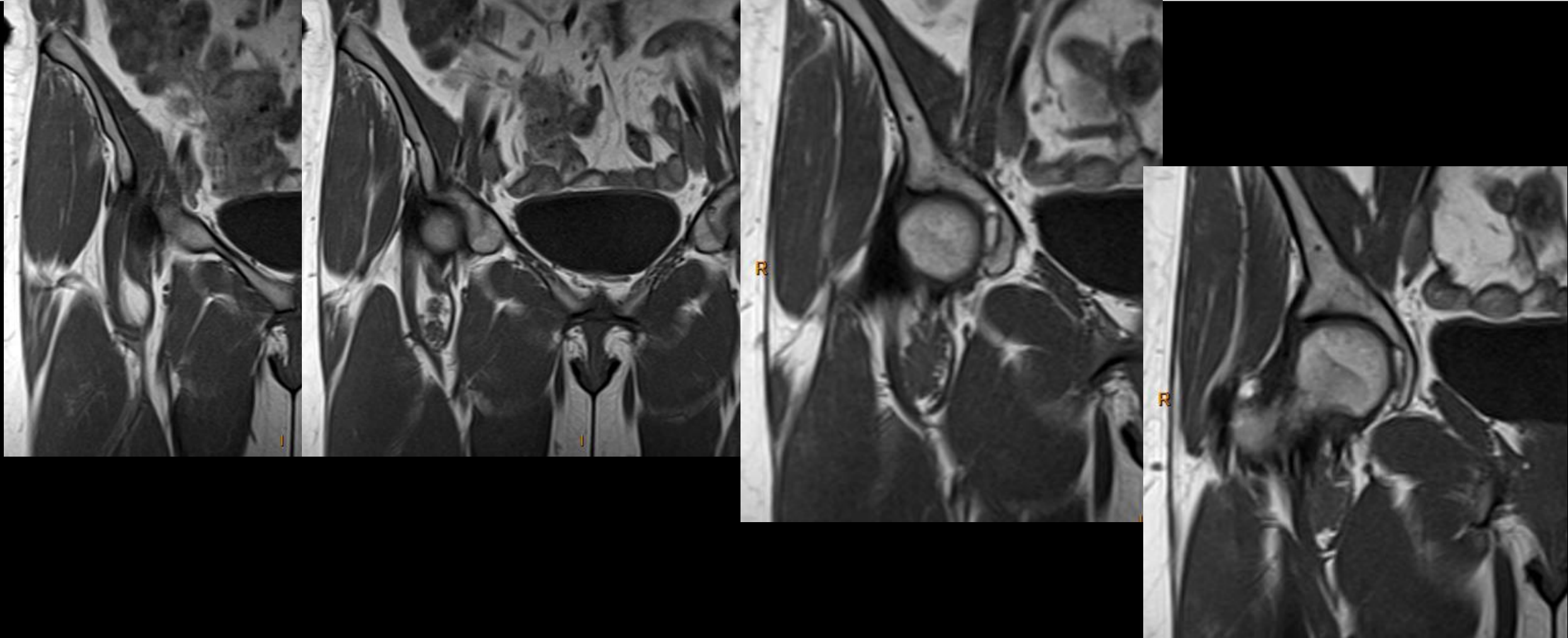
- **Paciente fem 43 anos, com história de “lesão“ no quadril diagnosticada há 5 anos em exame de imagem (RM), queixando-se de dor articular recorrente, irradiada para a região da virilha; nega febre ou emagrecimento;**
- **Piora recente do quadro clínico;**
- **Solicitado novo exame de RM;**



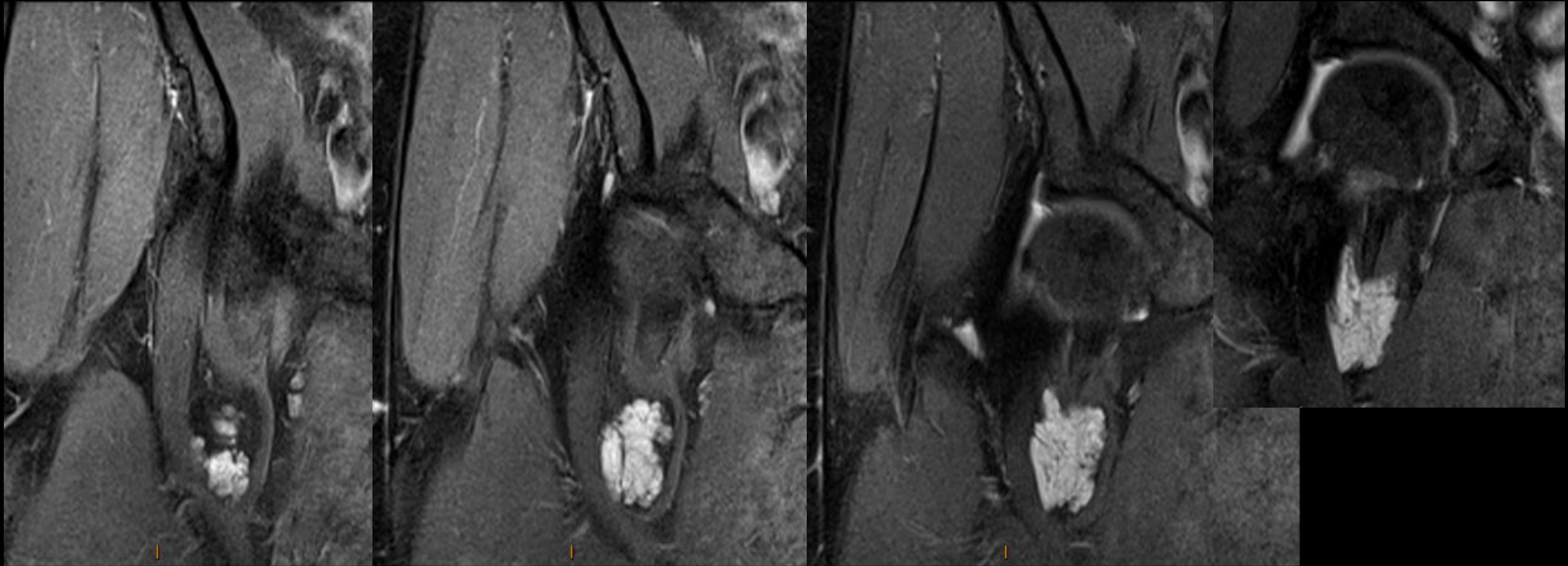


CORONAL STIR

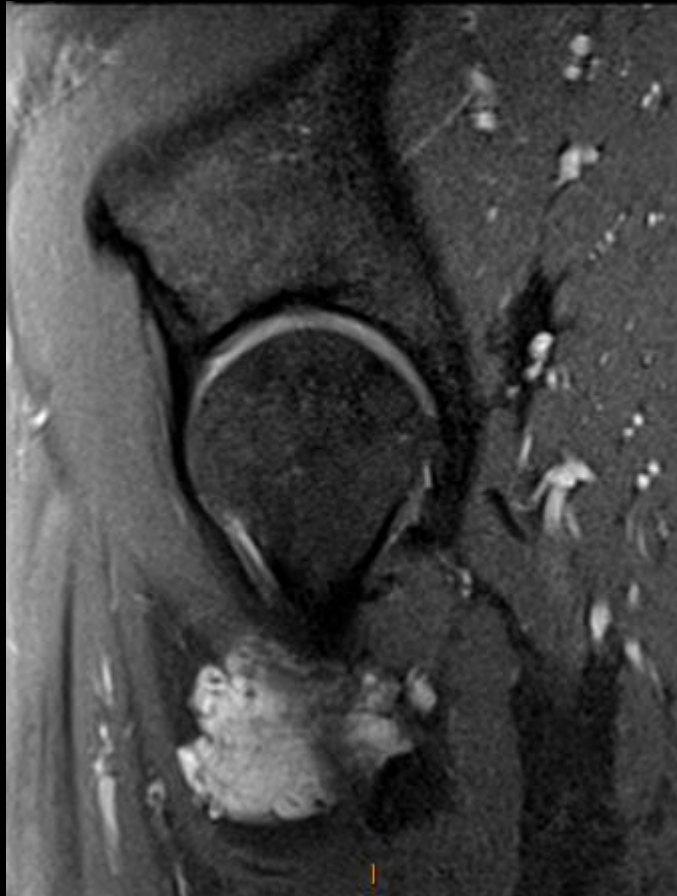
Ressonância Magnética



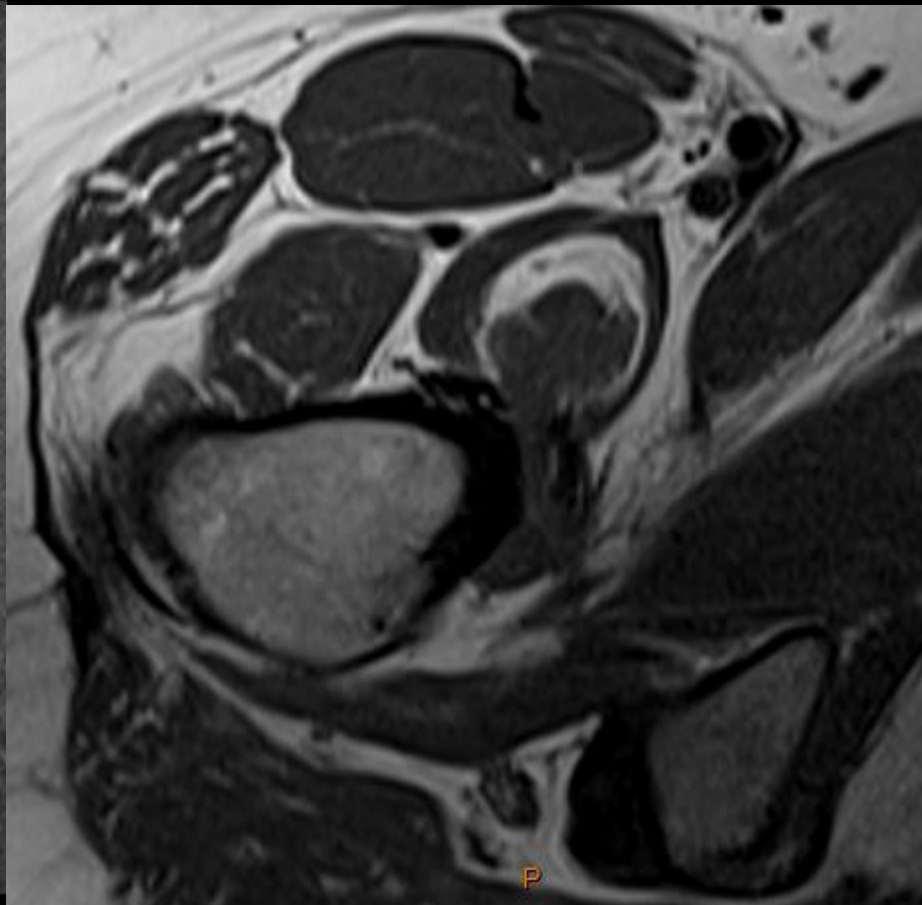
CORONAL T1



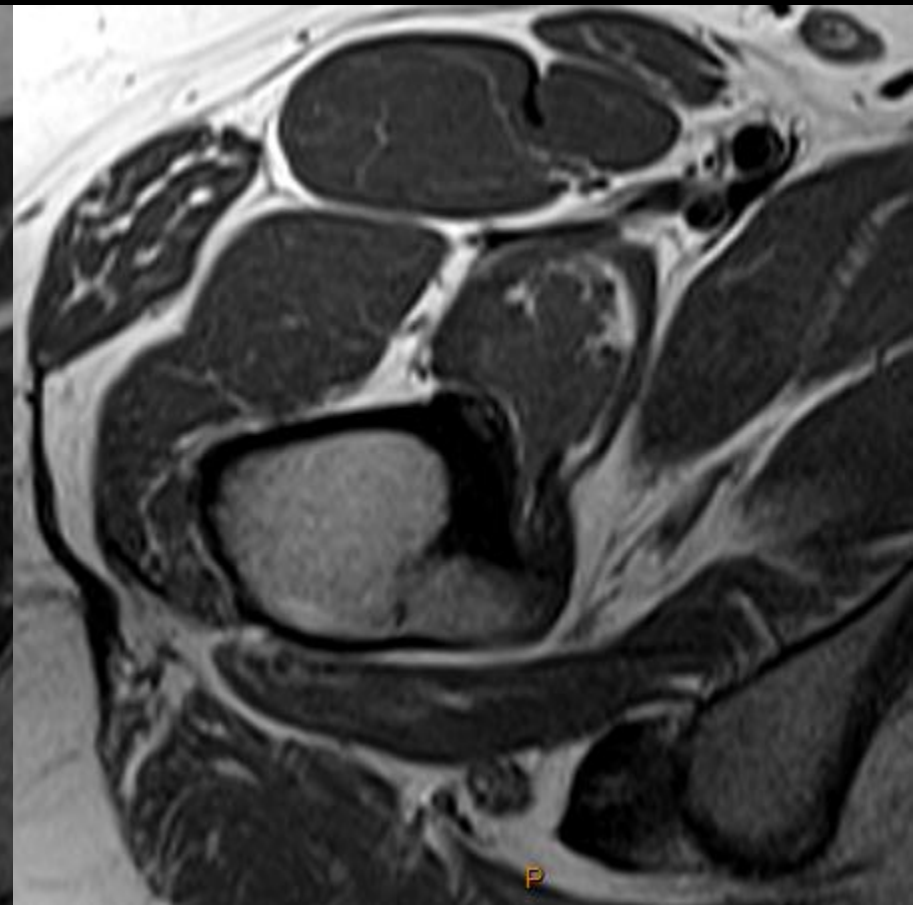
CORONAL T2 FS

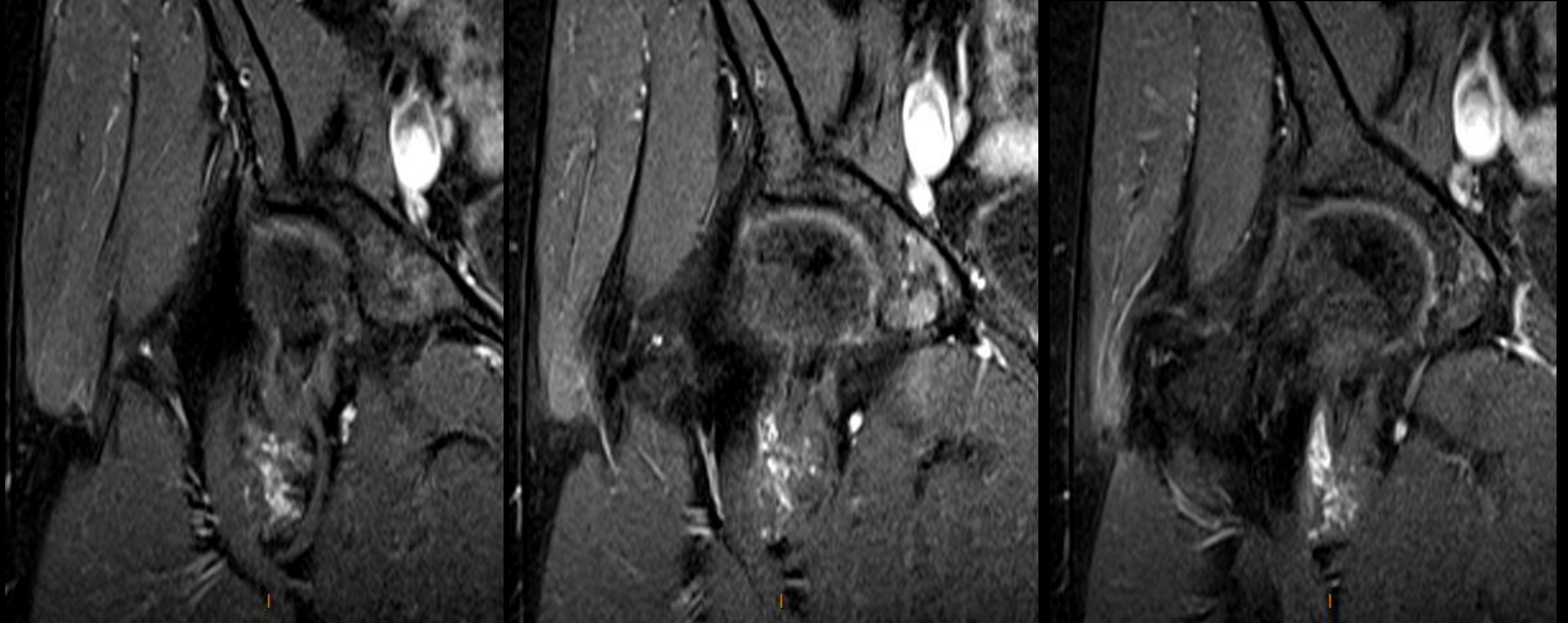


SAGITAL T2 FS

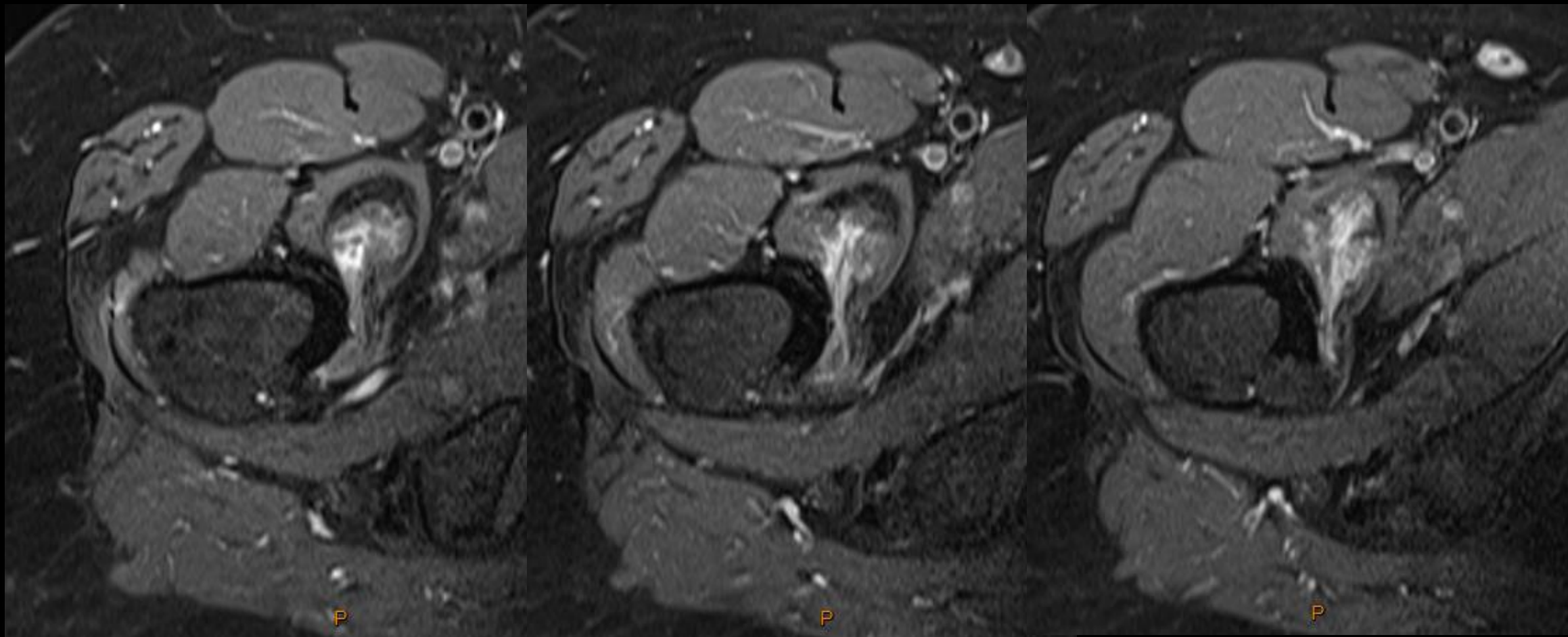


AXIAL T1





CORONAL T1 FS PÓS-CONTRASTE



AXIAL T1 FS PÓS-CONTRASTE

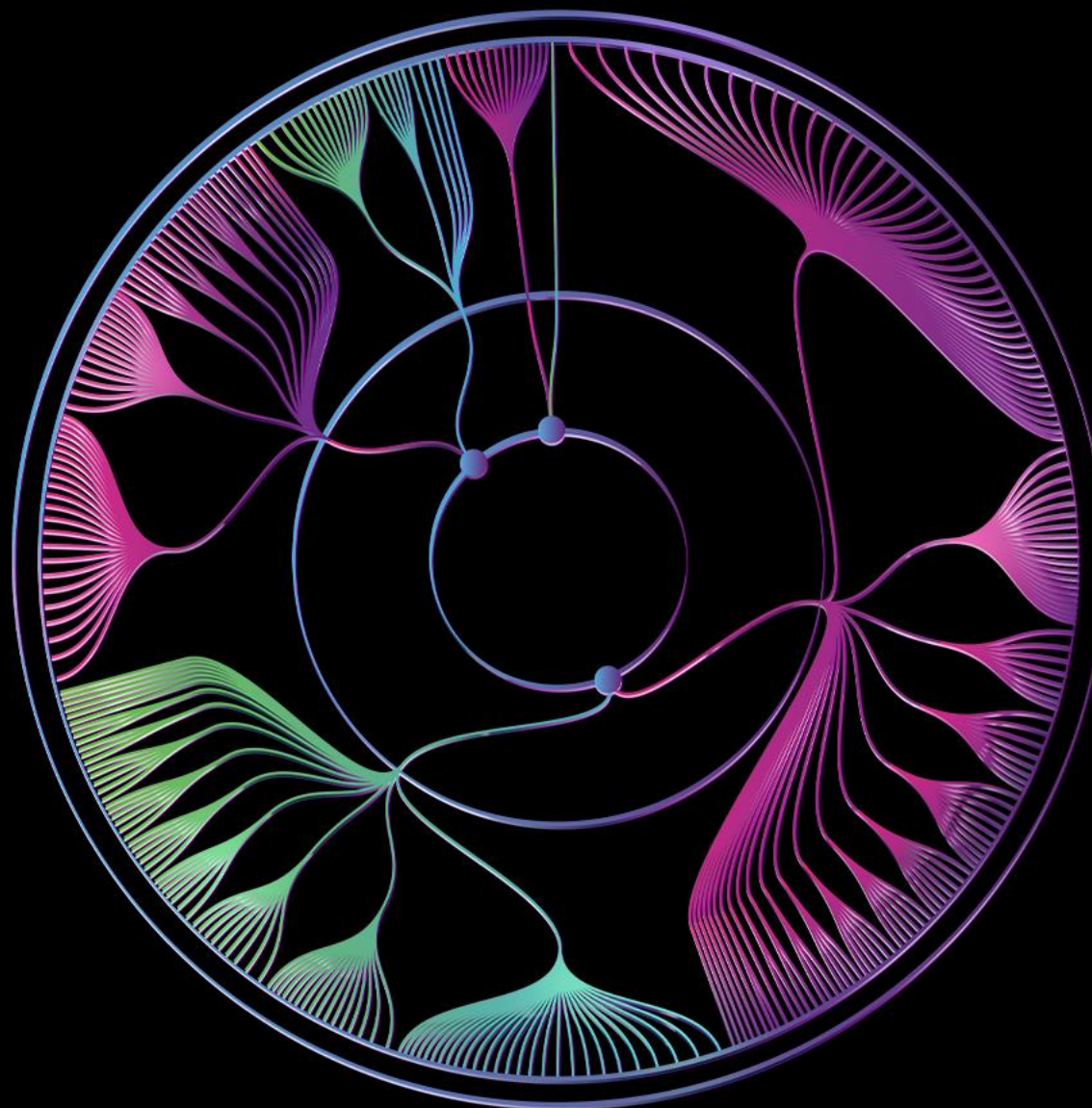
Qual o seu diagnóstico?

- a) Angioleiomioma**
- b) Malformação vascular de baixo fluxo**
- c) Hemangioma**
- d) Miosite ossificante**
- e) Angiossarcoma**

CBR22

51º CONGRESSO BRASILEIRO
DE RADIOLOGIA E
DIAGNÓSTICO POR IMAGEM

**A partir deste slide só será
publicado após o fim da
Maratona**



CBR22

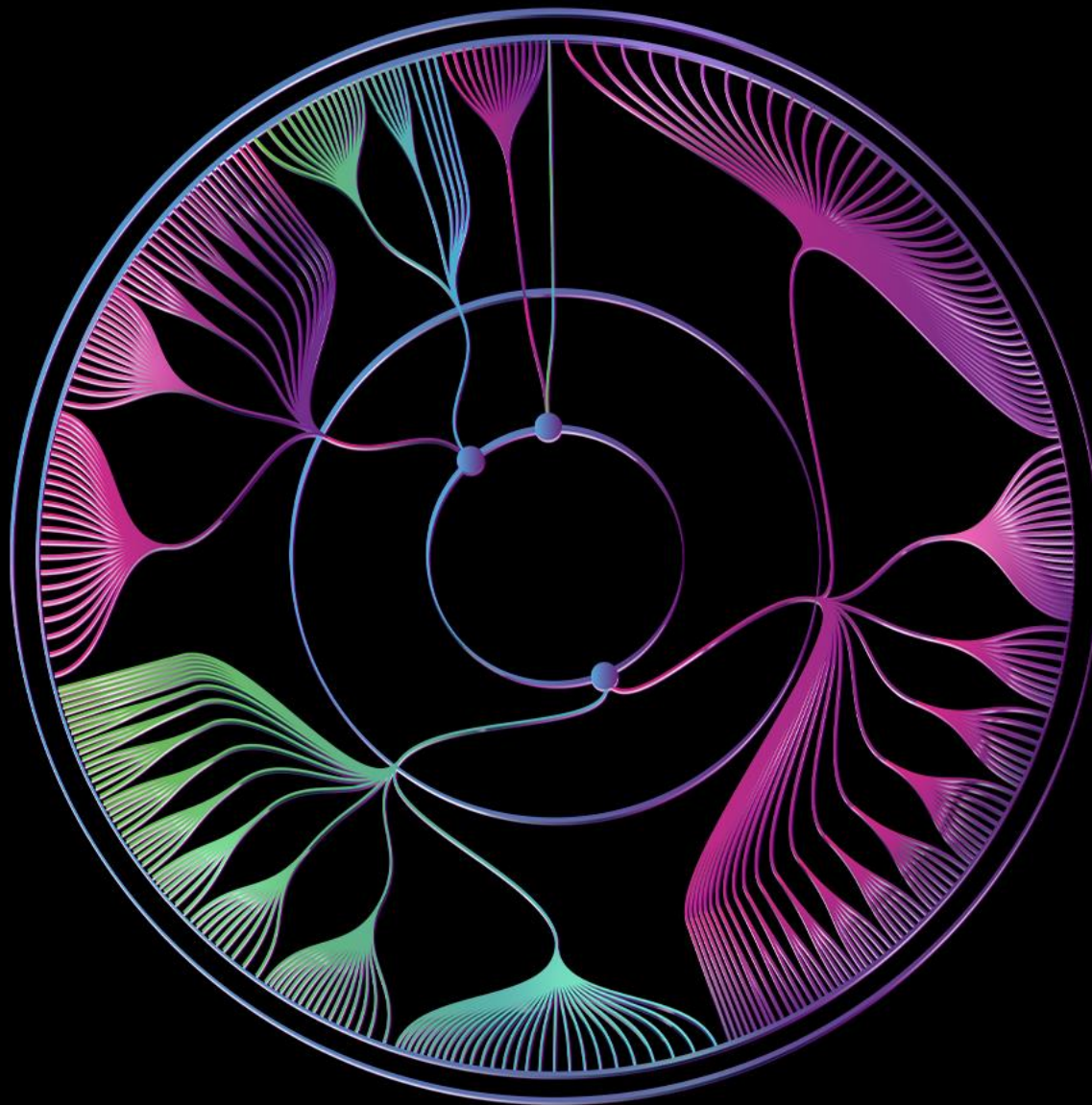
51º CONGRESSO BRASILEIRO
DE RADIOLOGIA E
DIAGNÓSTICO POR IMAGEM

Gabarito

**Subespecialidade:
- MSK**



Colégio Brasileiro de Radiologia
e Diagnóstico por Imagem



Qual o seu diagnóstico?

a) Angioleiomioma

b) Malformação vascular de baixo fluxo

c) Hemangioma

d) Miosite ossificante

e) Angiossarcoma

LAUDO ANATOMOPATOLÓGICO

MATERIAL:

Tumor do quadril D

INFORMES CLÍNICOS

Tumoração do quadril a esclarecer.

MACROSCÓPICO

- Massa tumoral de forma irregular, elástica, recoberta por 1 4,0x3,5x2,0cm, apresentando superfície de corte amarela, brilh fibroelásticas.

- A peça foi tingida por nanquim para avaliação das margens cirúrgica

- Acompanha exame de imagem.

MICROSCÓPICO

- Lesão neoplásica exibindo proliferação de vasos anômalos com recentes e parcialmente organizados.

- Há tecido conjuntivo denso de permeio com focos de proliferaç adipócitos (autóctones? neoplásicos?).

- Ausência de células atípicas, mitoses, necrose ou sinais infiltrativo:

- Lesão retirada com margens cirúrgicas livres.

CONCLUSÃO:

Neoplasia benigna exigindo diagnóstico diferencial especialment esclerosante.

OBS:

- Material examinado sob ampla amostragem (5 lâminas).

- Exame imuno-histoquímico em andamento.

- Devolvido exame de imagem.

(DR.RARSM)

adipócitos (autóctones? neoplásicos?).

- Ausência de células atípicas, mitoses, necrose ou sinais infiltrativos.

- Lesão retirada com margens cirúrgicas livres.

CONCLUSÃO:

Neoplasia benigna exigindo diagnóstico diferencial especialmente entre angiomiolipoma e hemangioma esclerosante.

OBS:

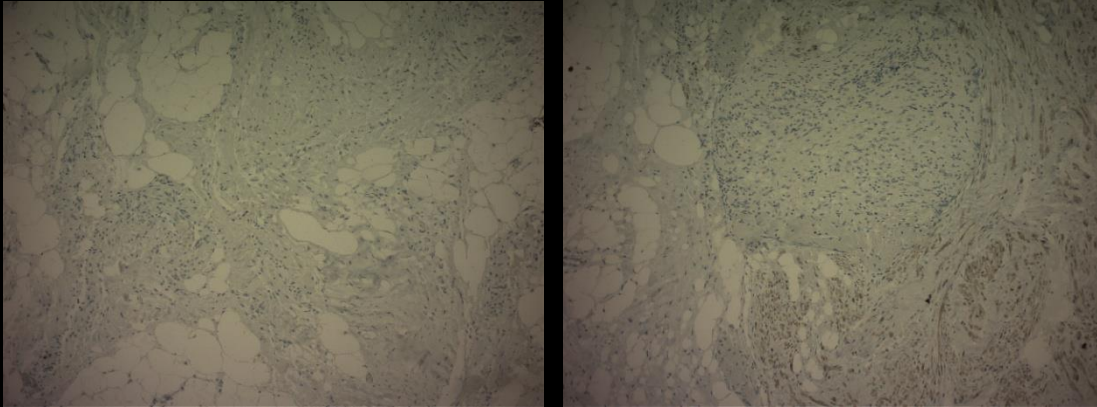
- Material examinado sob ampla amostragem (5 lâminas).

- Exame imuno-histoquímico em andamento.

- Devolvido exame de imagem.

(DR.RARSM)

IH-IMUNOHISTOQUÍMICA



Actina de músculo liso: positiva na proliferação vascular
Ceratina negativa: exclui tumor epitelial
Desmina positiva: marcador de tecido muscular
HE: proliferação de feixes de células fusiformes, compatível com músculo liso.

HE-HISTOPATOLÓGICO



— sólido (ou capilar),
cavernous
venoso

- Angiomioma (leiomioma vascular) ou Angioleiomioma

- Angiomioma (leiomioma vascular) ou Angioleiomioma → Tu benigno, raro, originário de cels musculares lisas da túnica média de veias e artérias.
- Localização: subcutâneo, fáscia superficial das extremidades (mmii) e derme profunda / qquer lugar do corpo

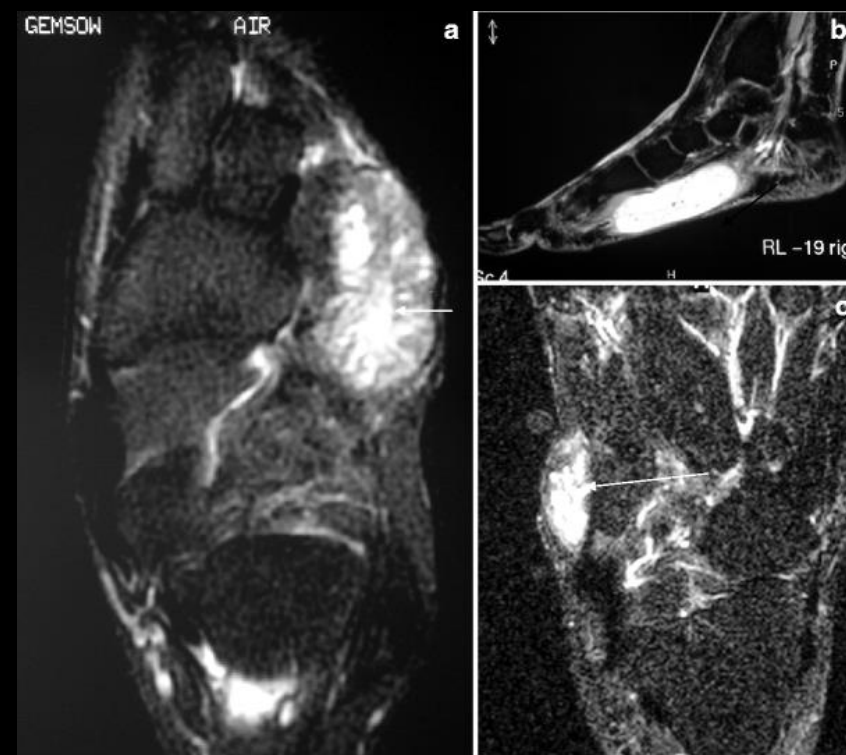
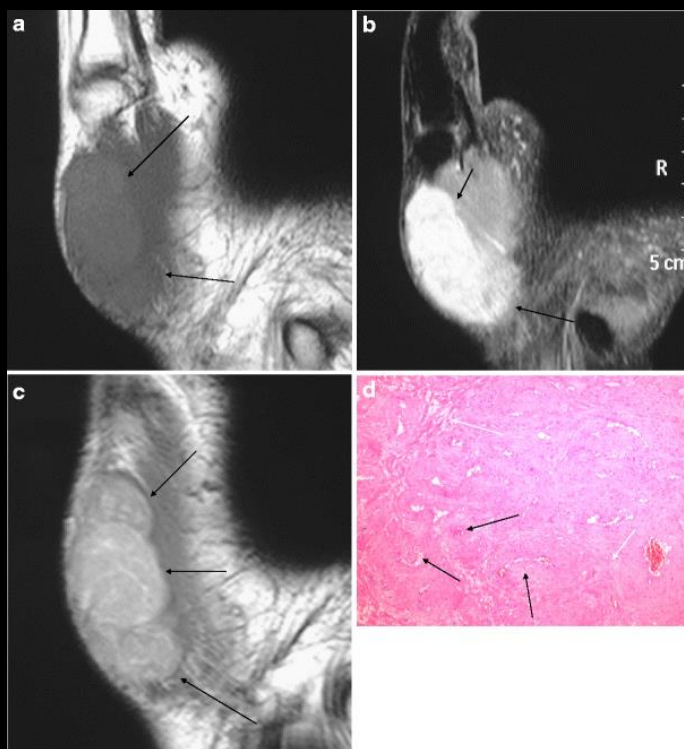
- > incidência: Fem quarta - sexta décadas
- Massa de crescimento lento → 60% dos casos: dor
- Diagnóstico diferencial : sarcoma sinovial , schwannoma, fibroma, miosite ossificante, angioliipoma, hemangioma

Skeletal Radiol (2008) 37:1003–1009
DOI 10.1007/s00256-008-0518-4

SCIENTIFIC ARTICLE

Angioleiomyoma: magnetic resonance imaging features in ten cases

Cynthia Gupte · Sajid H. Butt · Roberto Tirabosco ·
Asif Saifuddin

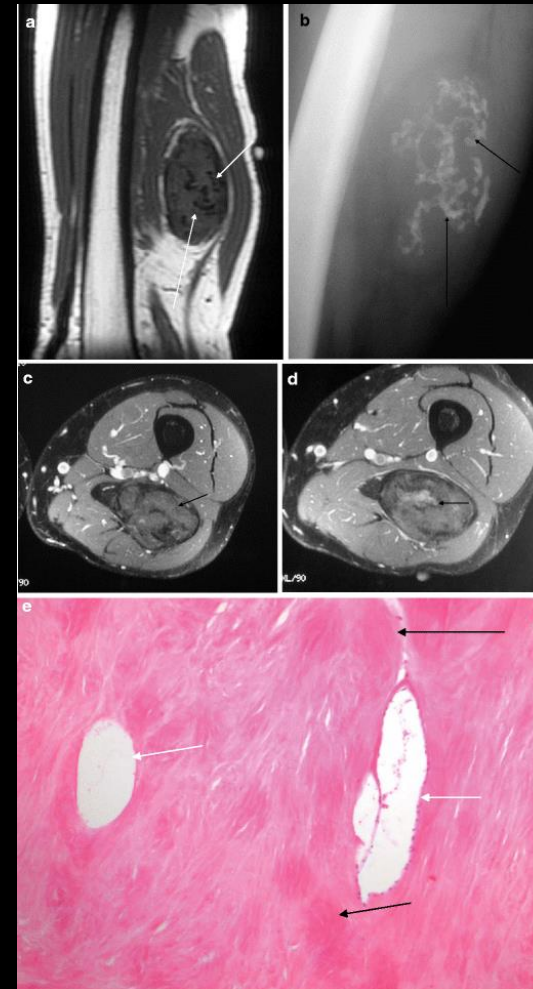


Skeletal Radiol (2008) 37:1003–1009
DOI 10.1007/s00256-008-0518-4

SCIENTIFIC ARTICLE

Angioleiomyoma: magnetic resonance imaging features in ten cases

Cynthia Gupte · Sajid H. Butt · Roberto Tirabosco ·
Asif Saifuddin



- Apresentação intra-articular : RARA

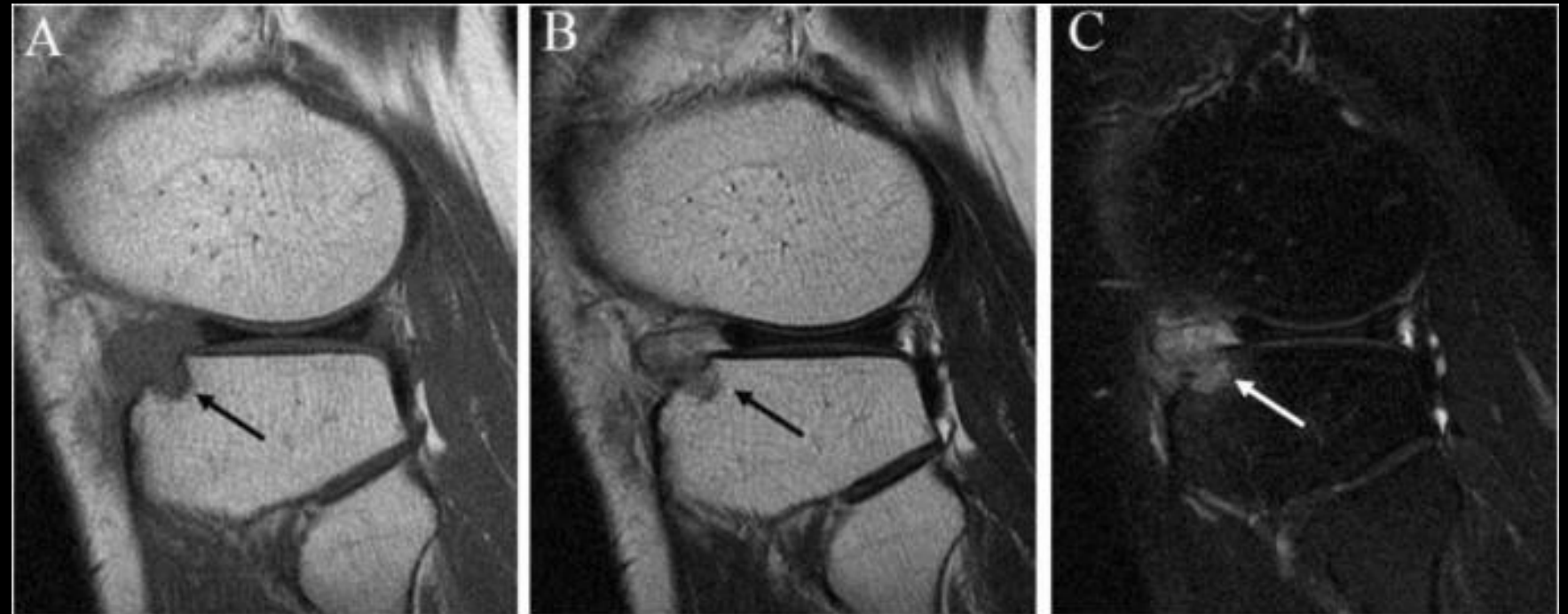
Case report | [Open Access](#) |
Published: 01 July 2014

Intra-articular angioleiomyoma of the knee with an atypical finding on gadolinium-enhanced magnetic resonance imaging: a case report

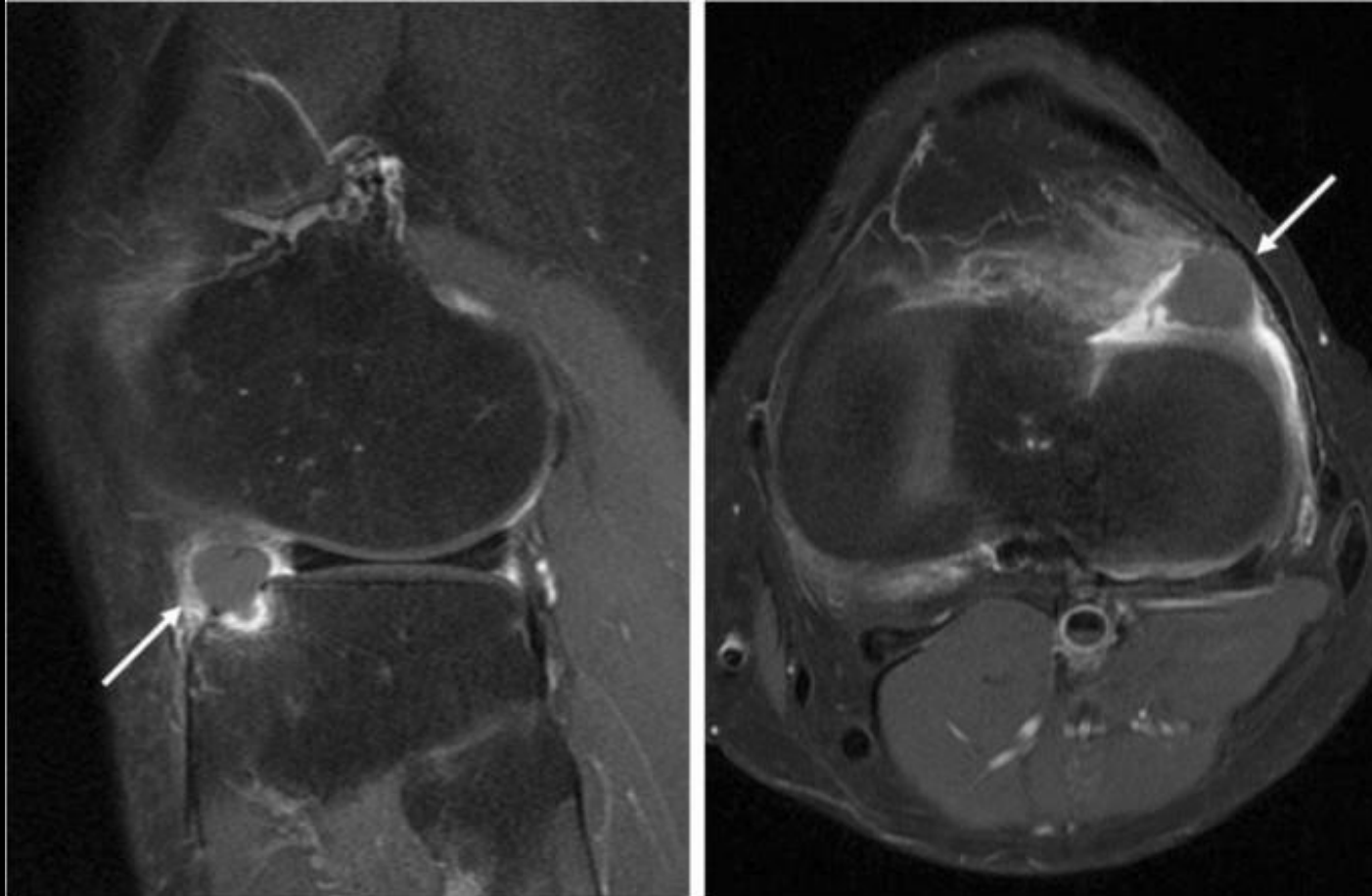
[Taisuke Fukawa, Yorikazu Akatsu & Takahisa Sasho](#)
✉

[Journal of Medical Case Reports](#) 8,
Article number: 238 (2014) | [Cite this article](#)

2371 Accesses | 5 Citations | [Metrics](#)



Intra-articular angioleiomyoma of the knee with an atypical finding on gadolinium-enhanced magnetic resonance imaging: a case; journal of medical case reports/Article number: 238 (2014)



Intra-articular angioleiomyoma of the knee with an atypical finding on gadolinium-enhanced magnetic resonance imaging: a case; journal of medical case reports/Article number: 238 (2014)